

937

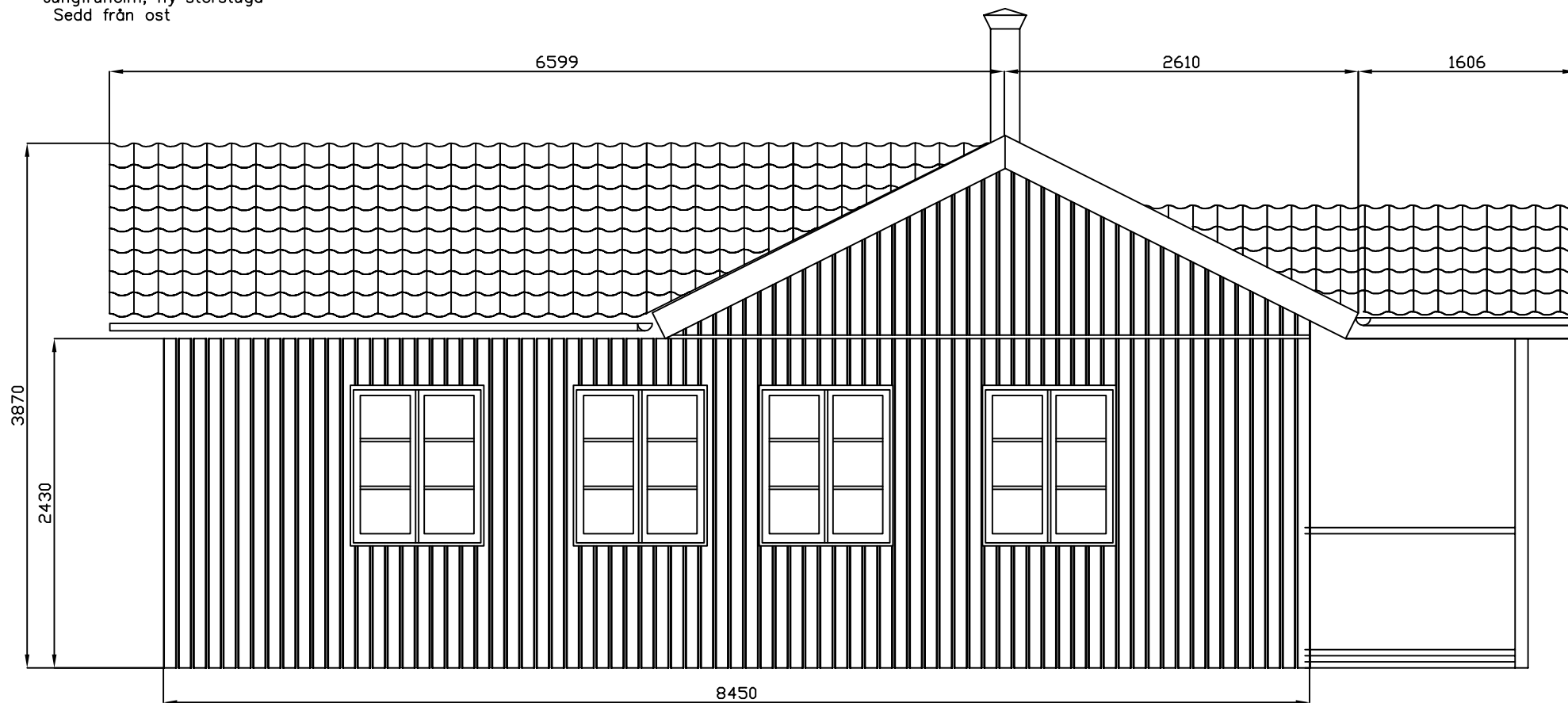
3913

2220

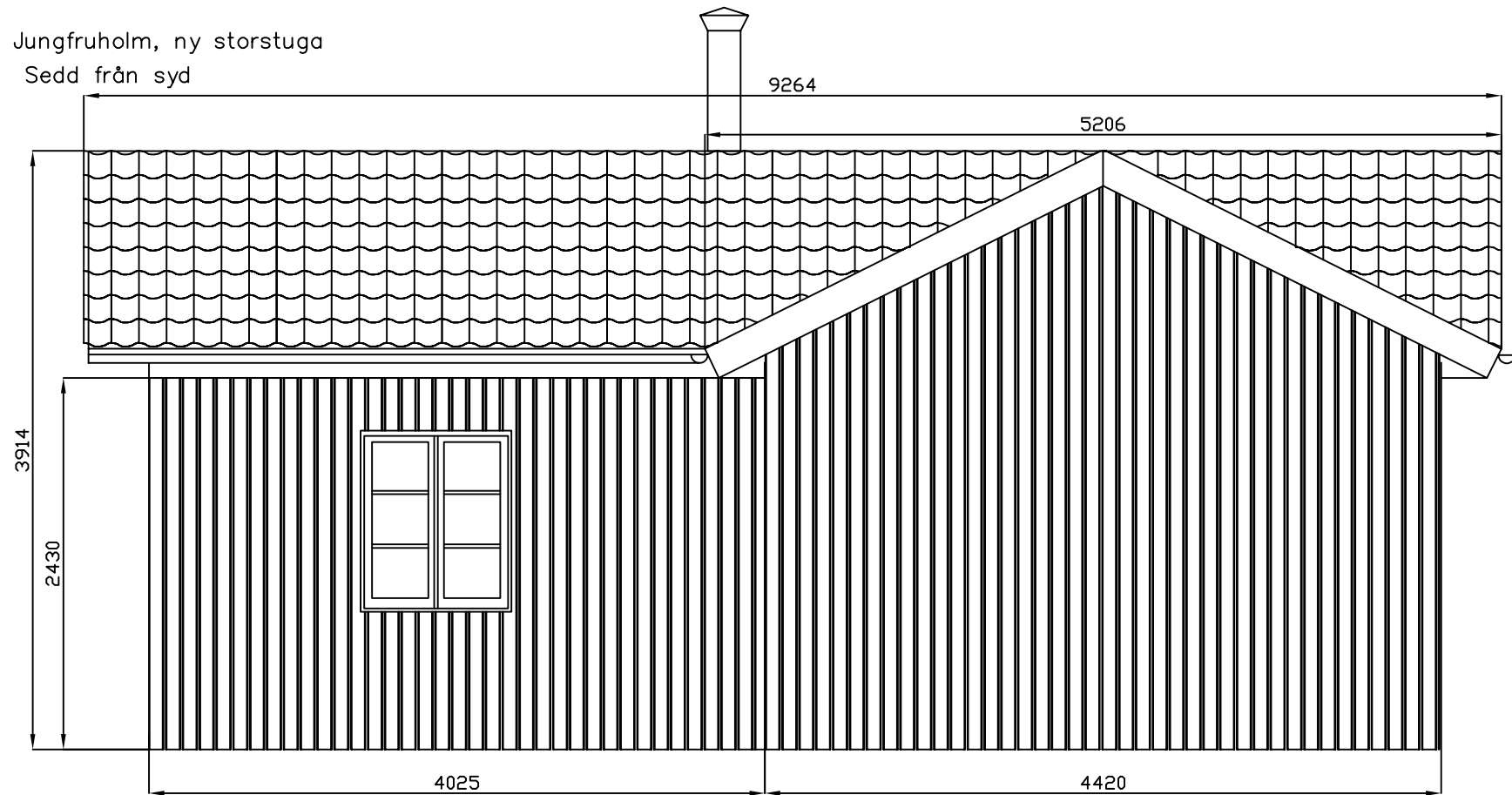
8455

9225

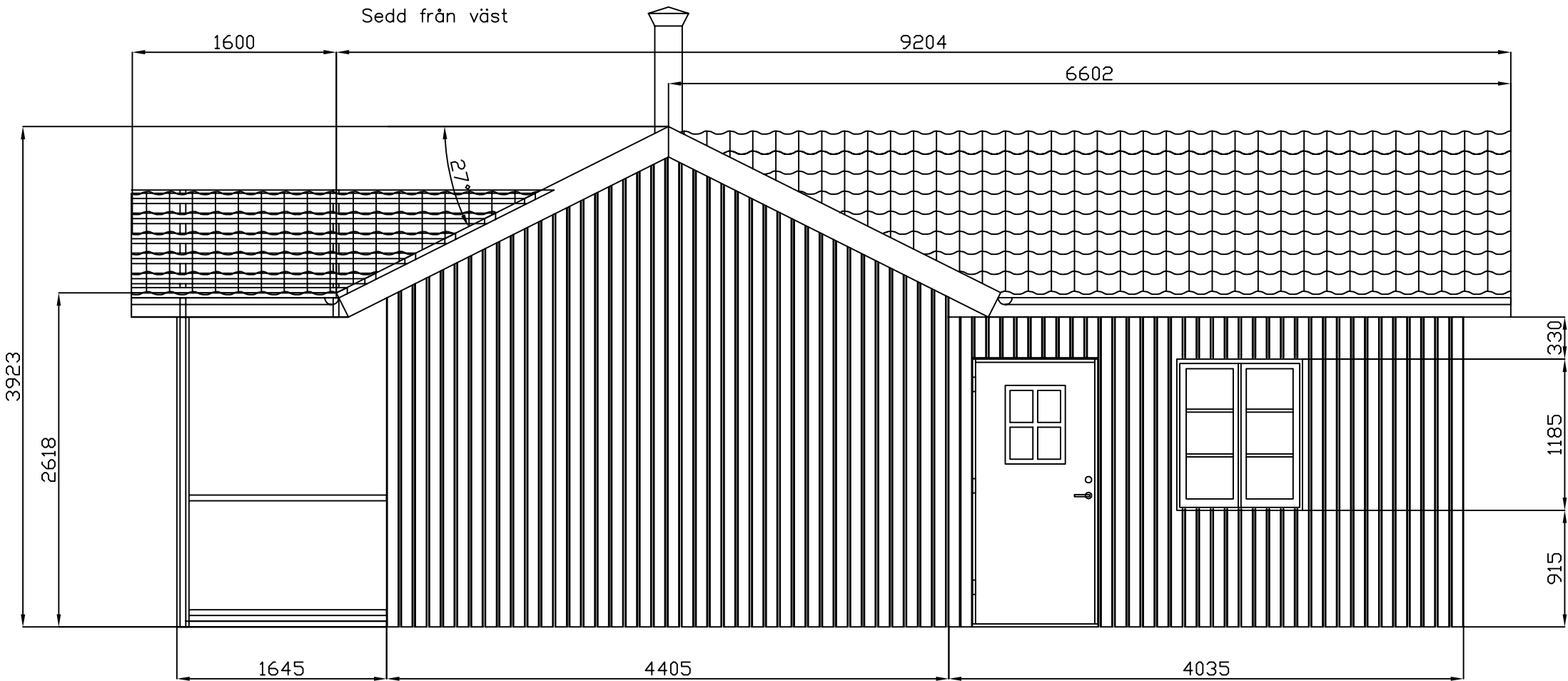
Jungfruholm, ny storstuga  
Sedd från ost



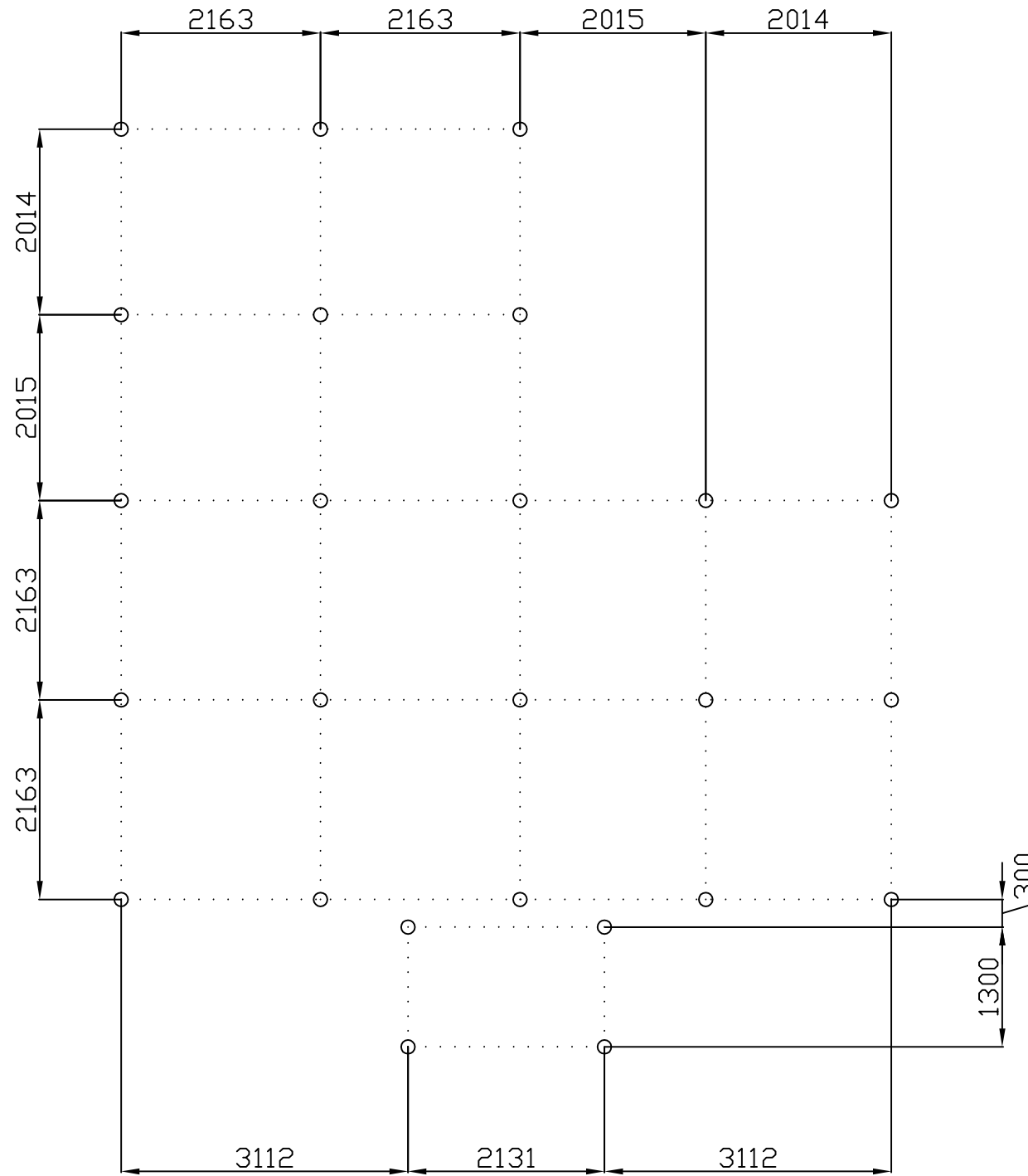
Jungfruholm, ny storstuga  
Sedd från syd

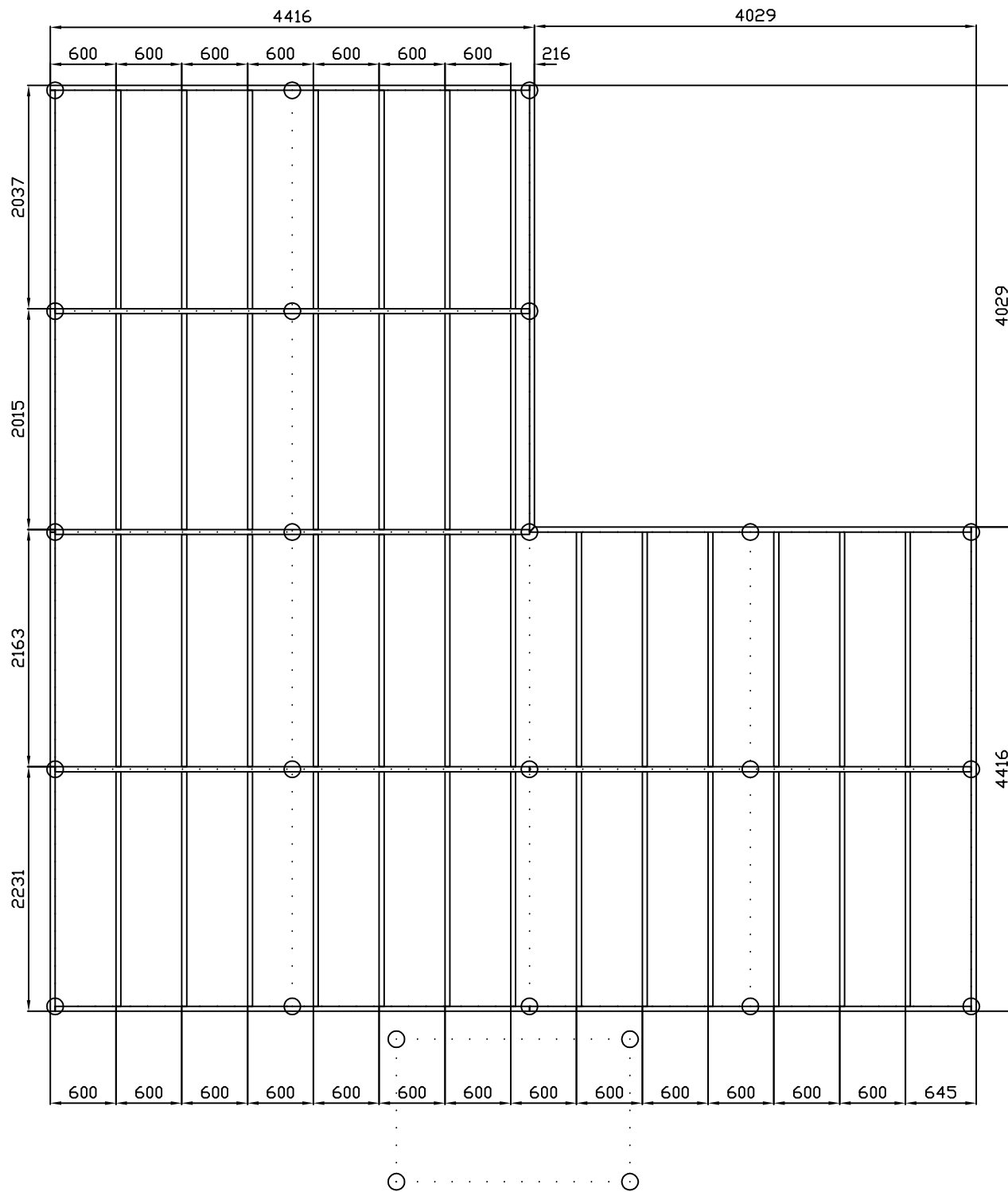


Jungfruholm, ny storstuga  
Sedd från väst

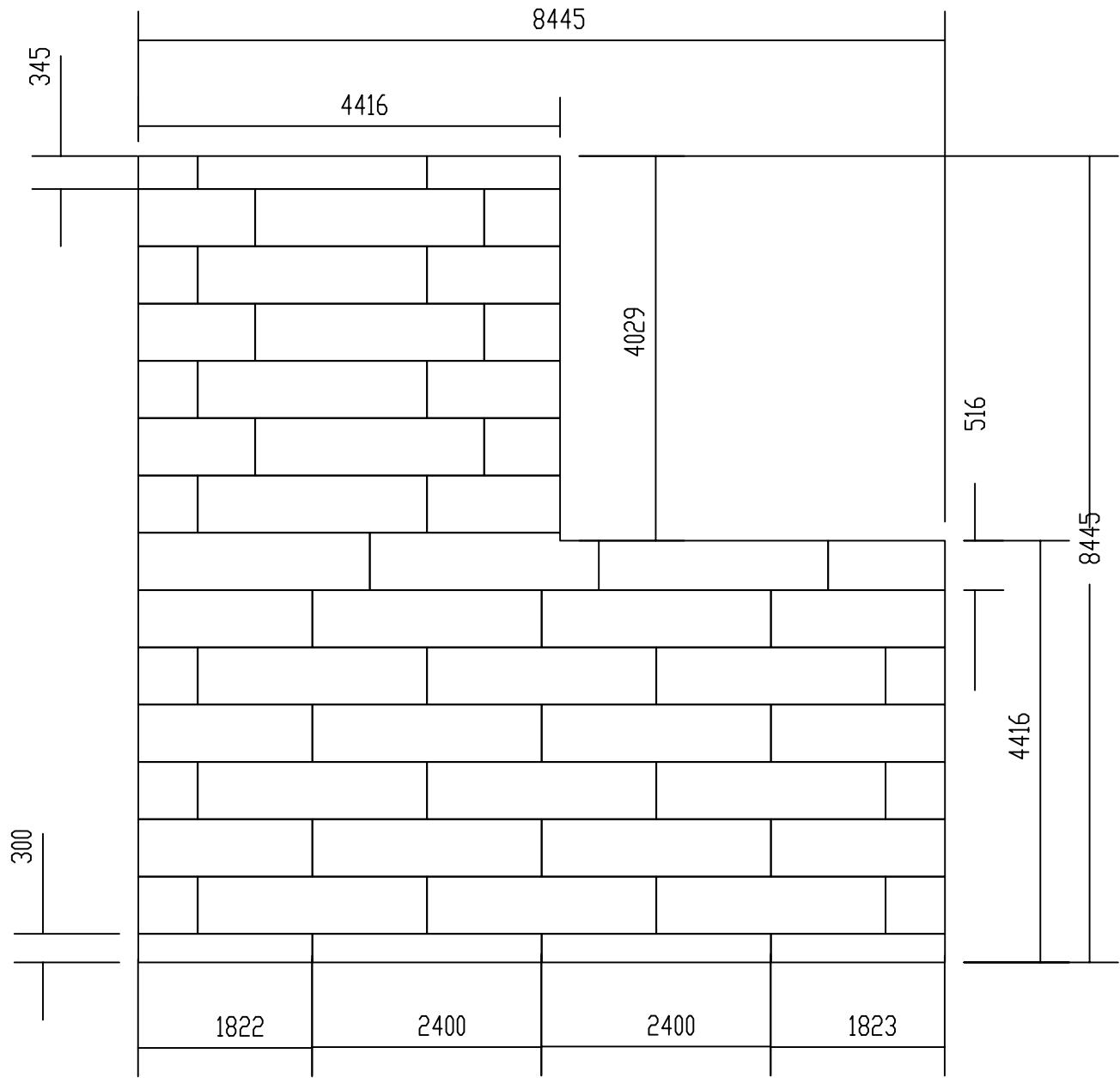


Plintdiameter 190 mm. 3 st 10 mm järn i varje

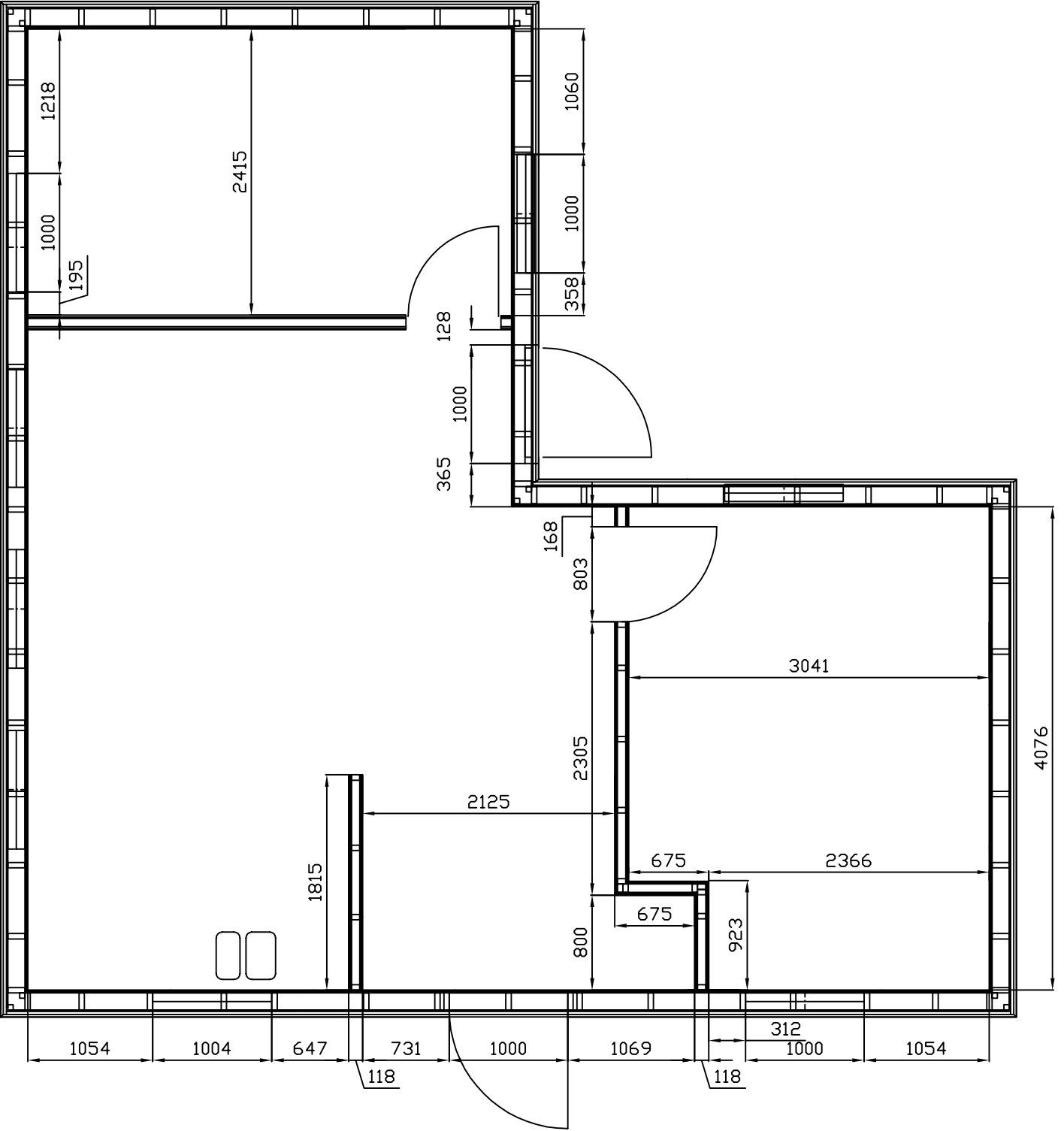




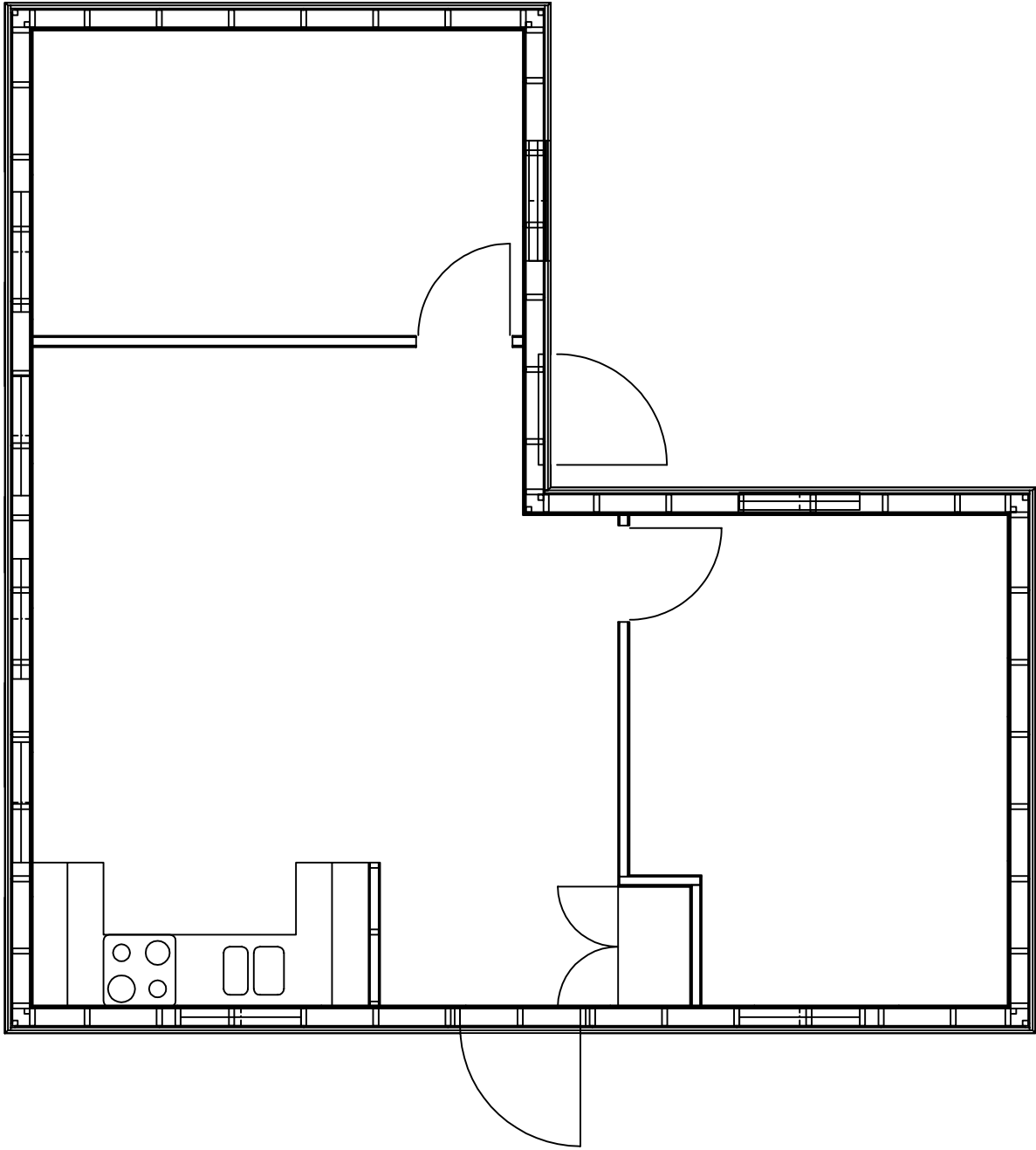
Tryckimpregnerat virke  
 P& plintar 45 x 195  
 övriga 45 x 145



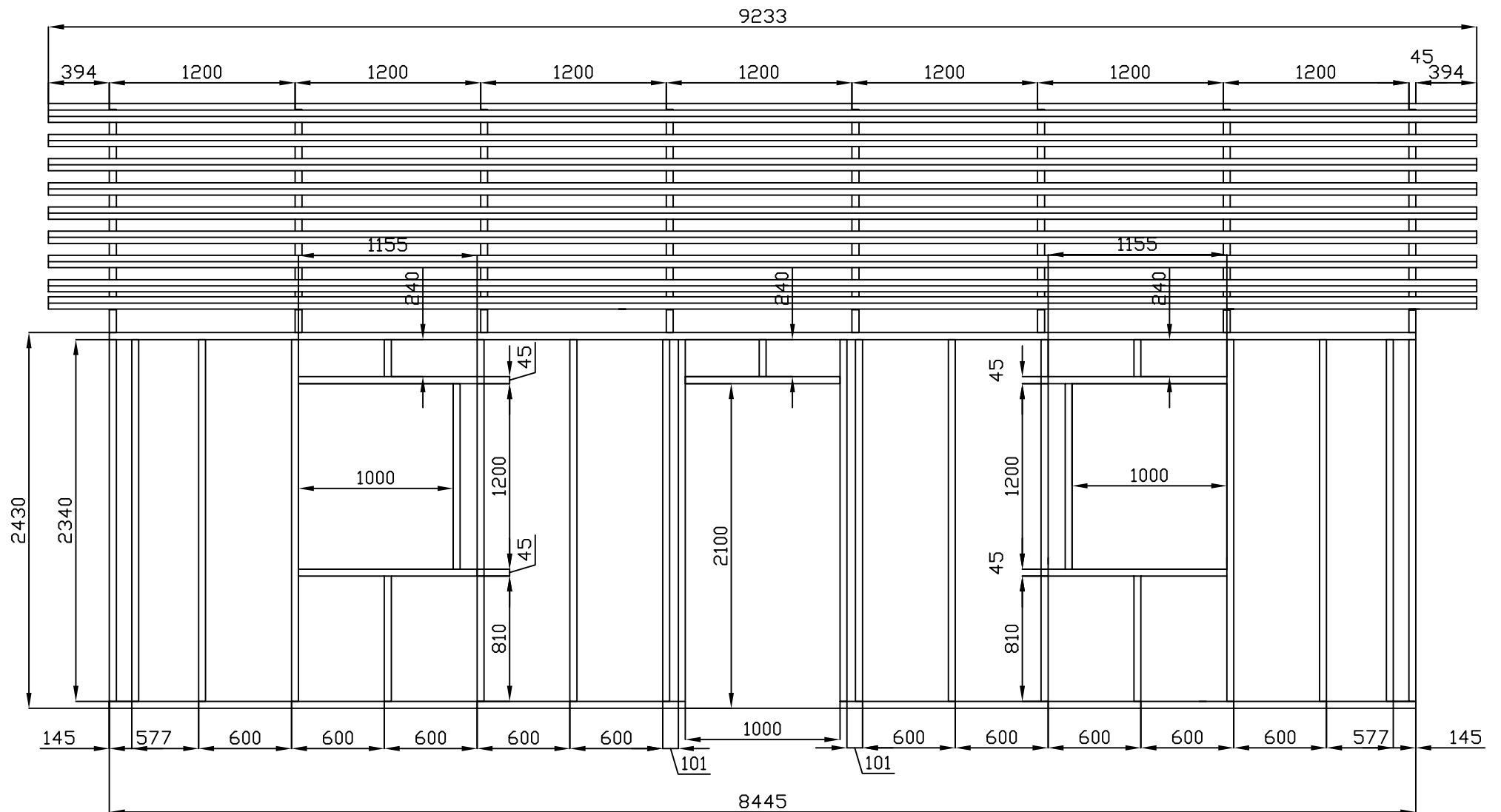
Golv



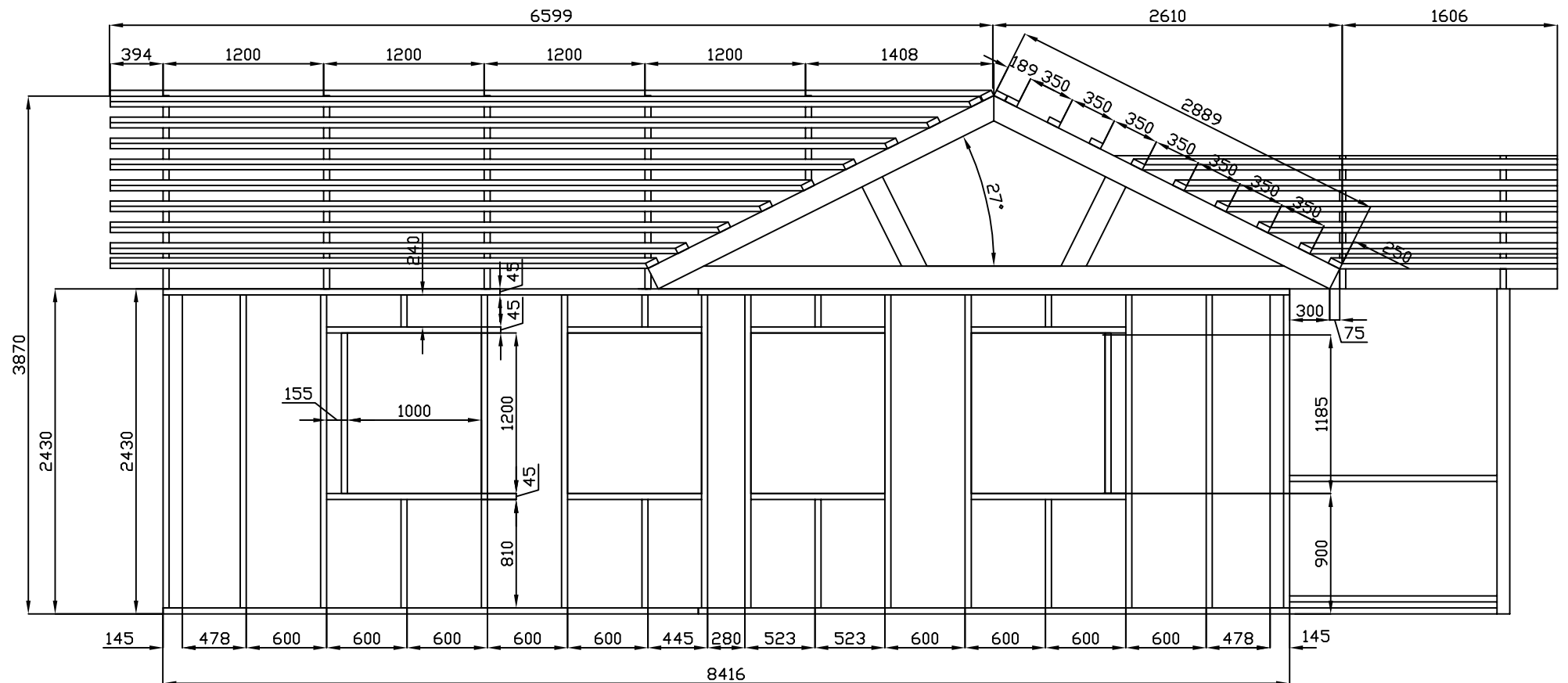




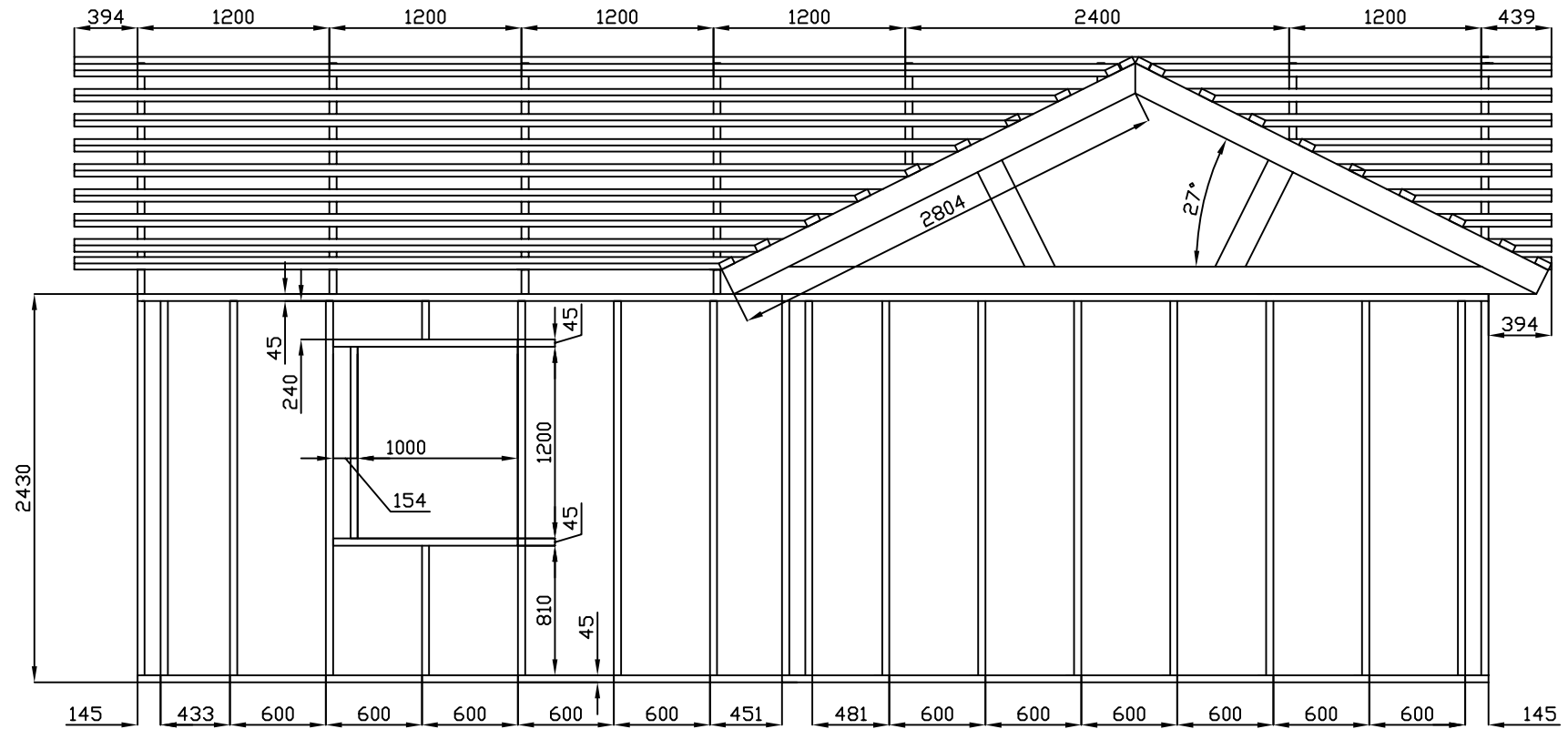
Forsmark 3:37  
Jungfruholm  
Layout



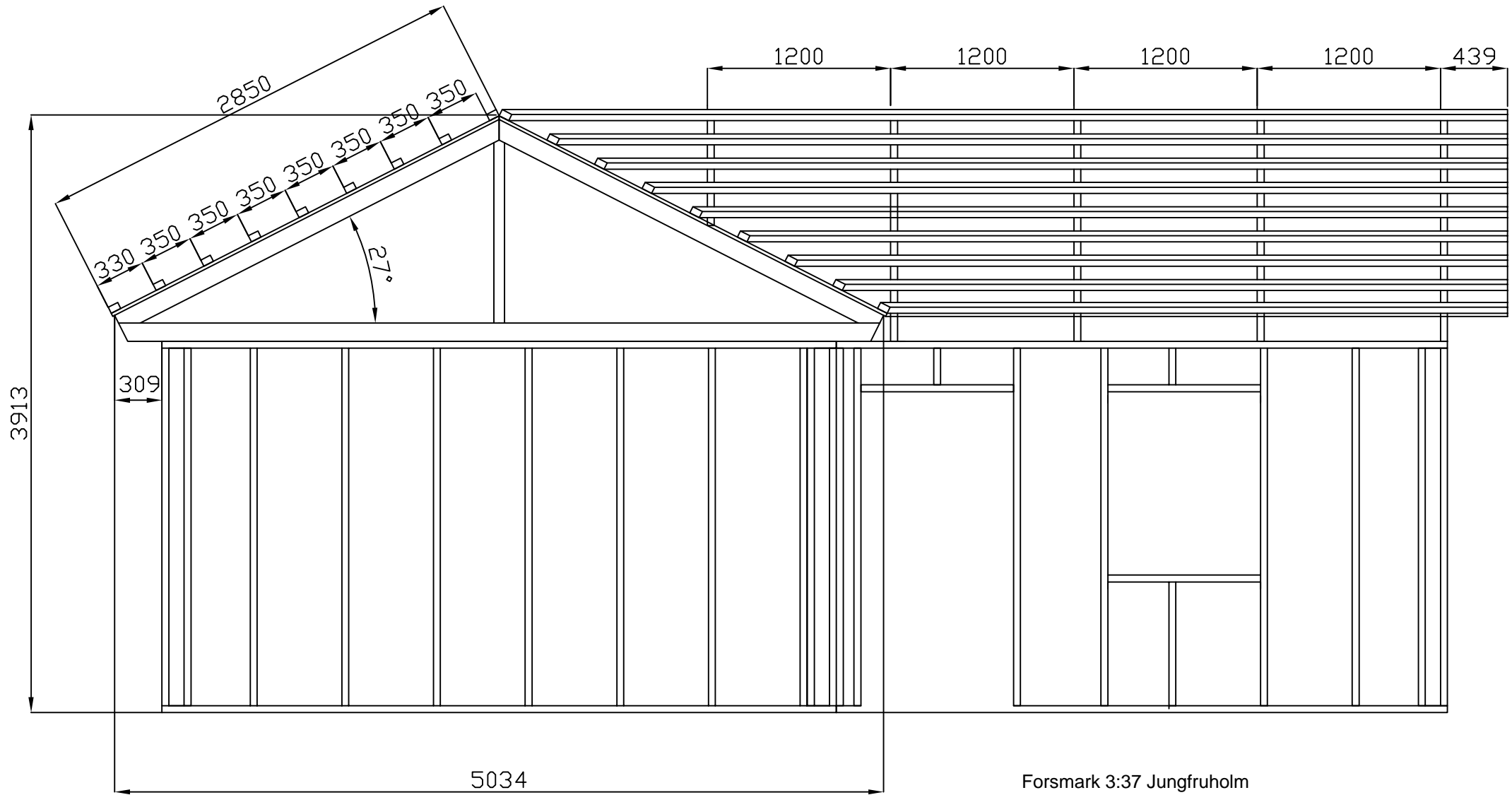
Forsmark 3:37 Jungfruholm  
 Storstuga Norr Stomme  
 2014-11-24 / Gunnar Strandell



Forsmark 3:37 Jungfruholm  
 Storstuga Ost Stomme  
 2014-11-24 / Gunnar Strandell



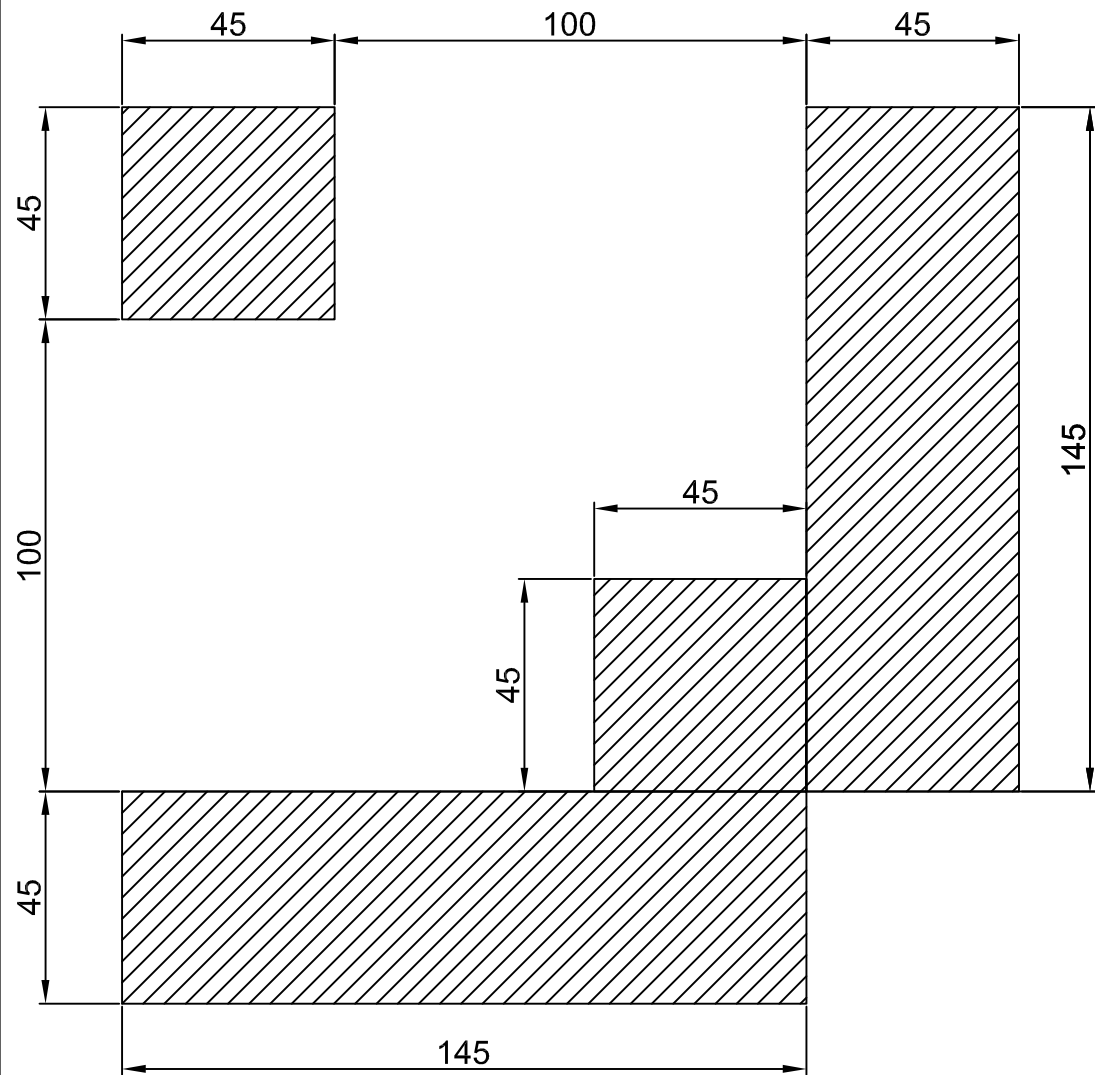
Forsmark 3:37 Jungfruholm  
 Storstuga syd Stomme  
 2014-11-24 / Gunnar Strandell



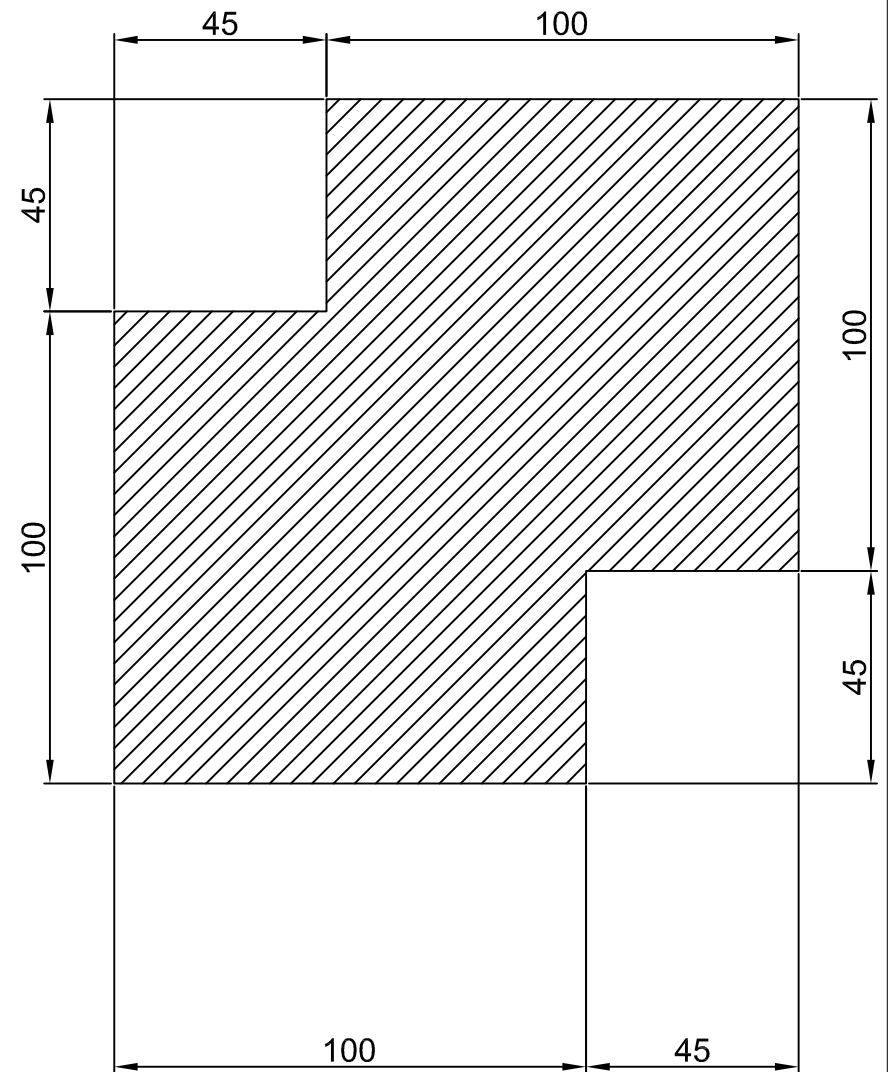
Forsmark 3:37 Jungfruholm  
 Storstuga Väst Stomme  
 2015-06-16 / Gunnar Strandell

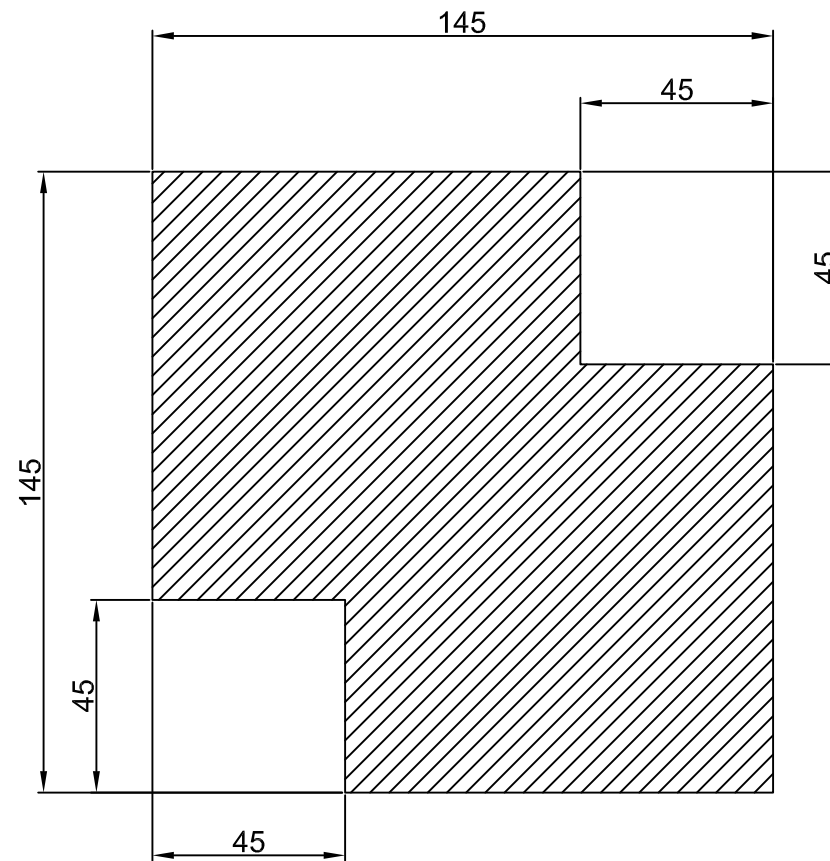
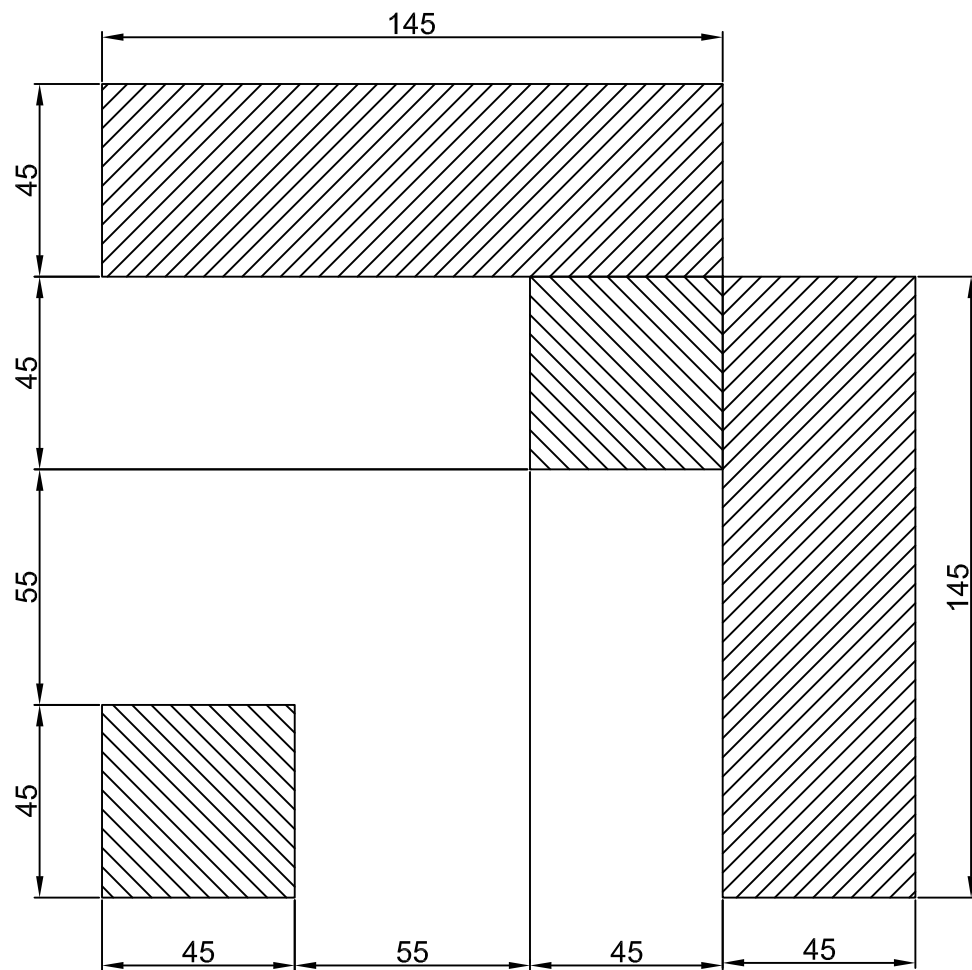


Forsmark 3:37 Jungfruholm  
Storstuga, regler i ytterhörn  
2014-11-25 Gunnar Strandell



Hörnkloss, tjocklek 45 mm  
4 st i varje ytterhörn

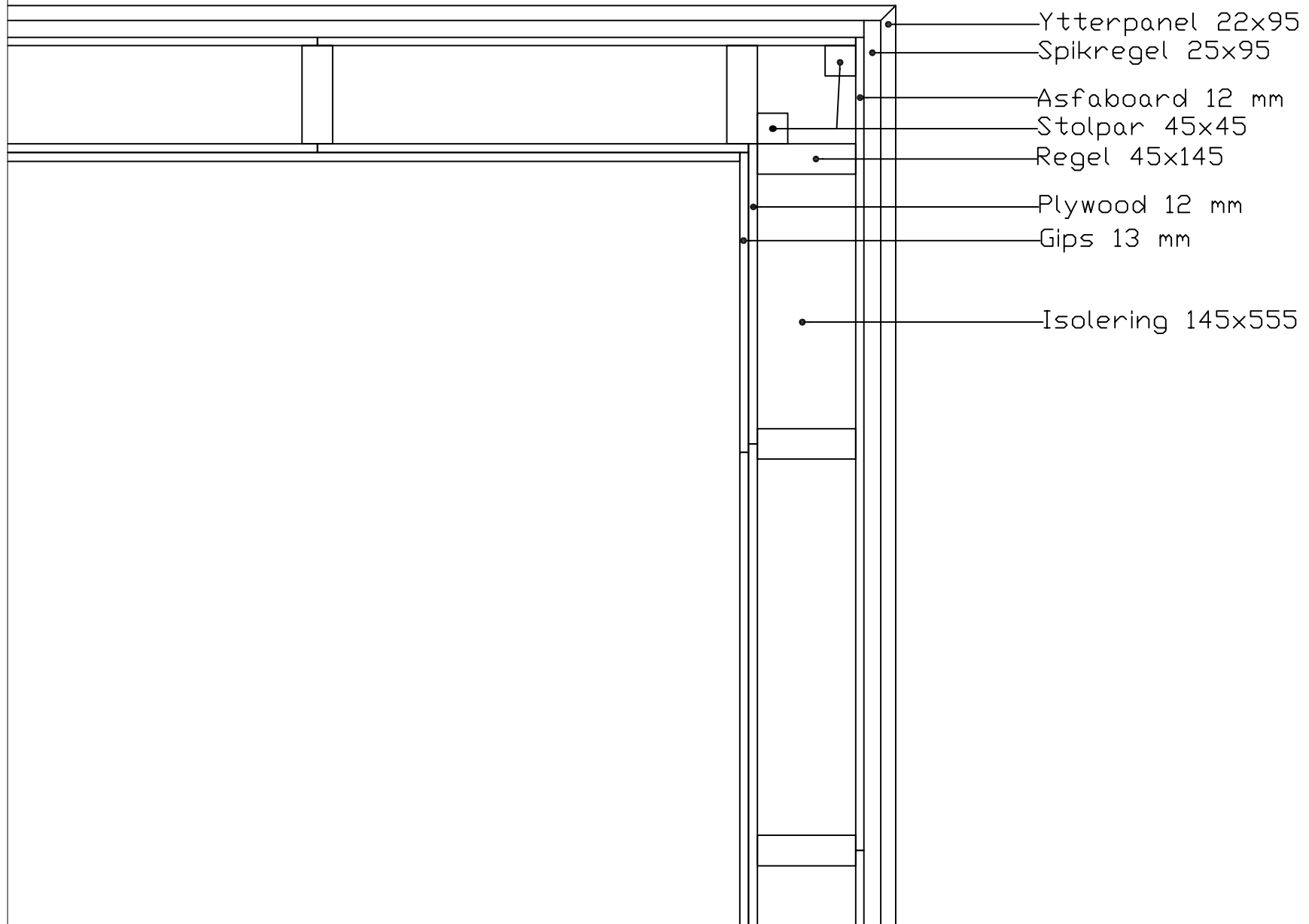


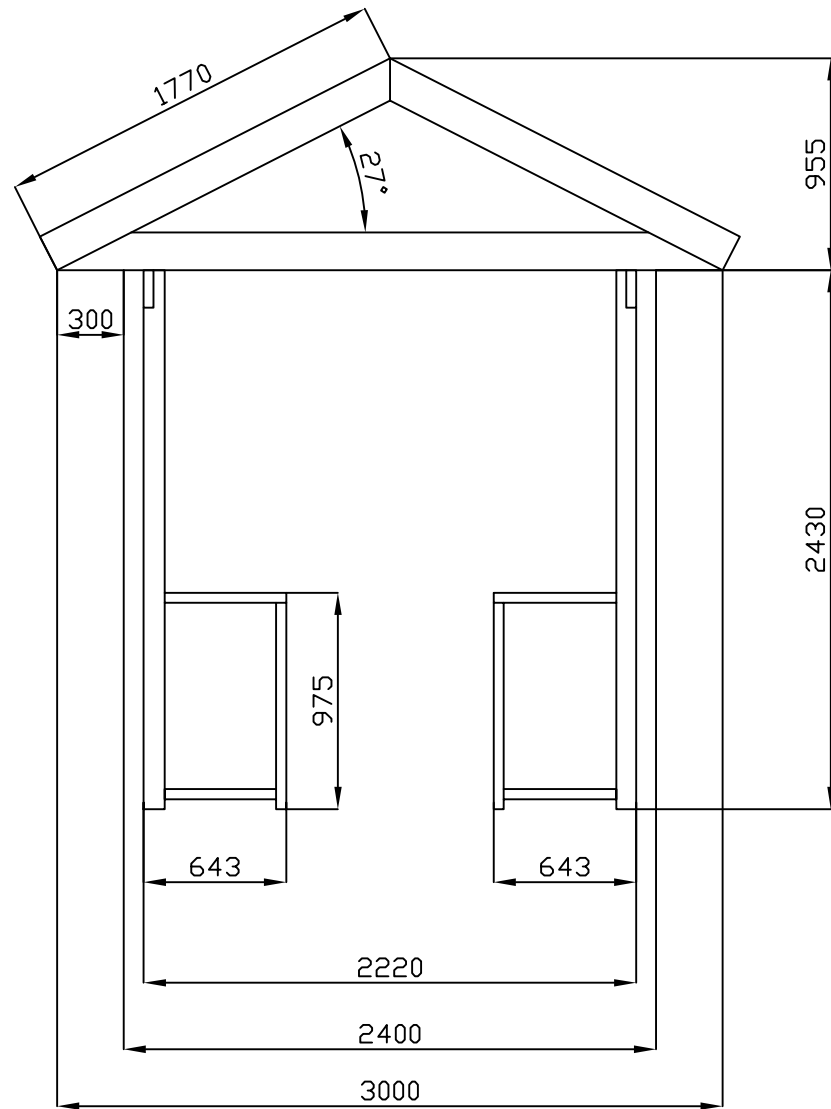


Forsmark 3:37 Jungfruholm  
 Storstuga Hörn och hörnklossar, 4st per hörn  
 Gunnar Strandell  
 2014-11-26

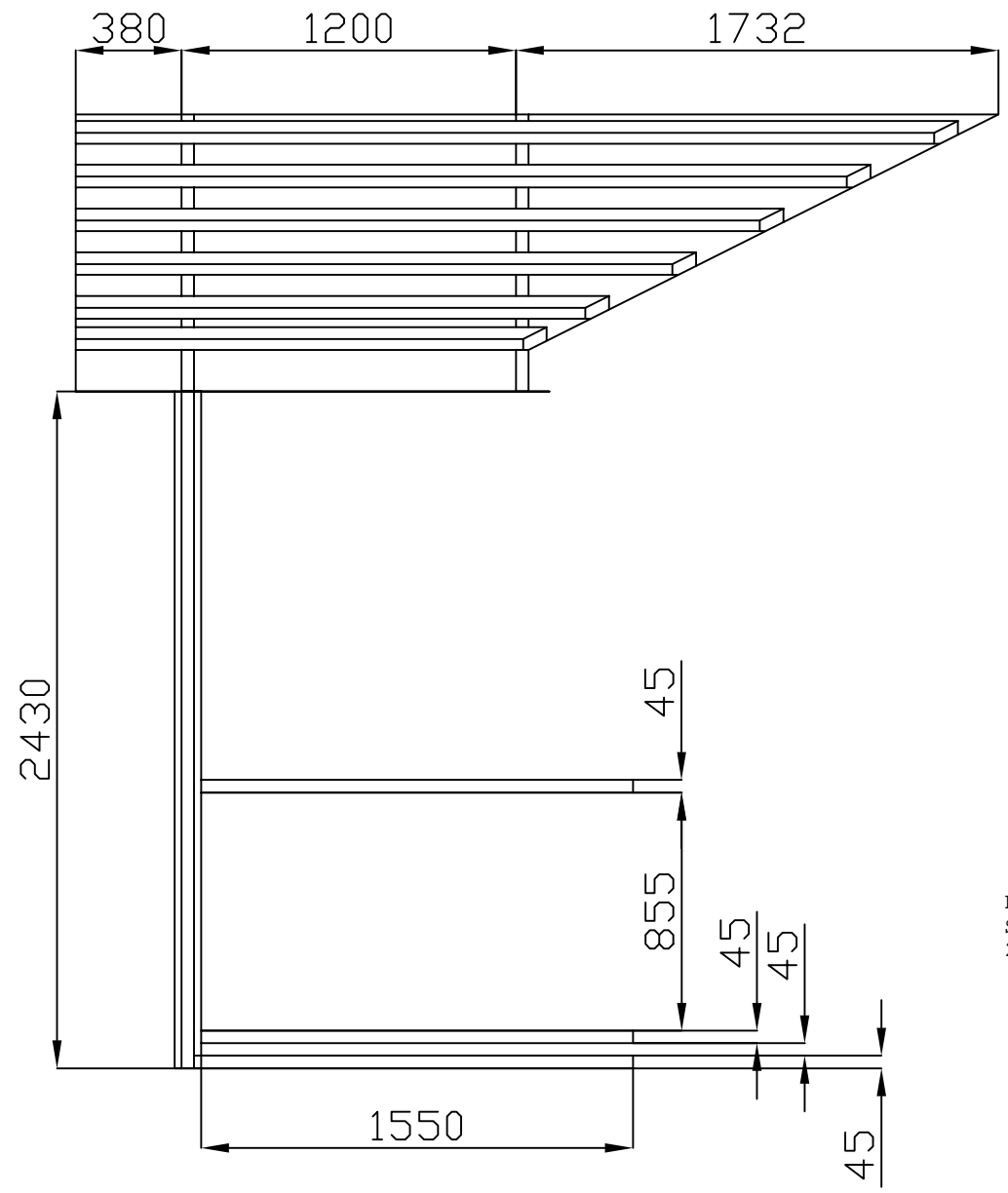


Forsmark 3:37  
Jungfruholm  
Hörn, ytterväggar

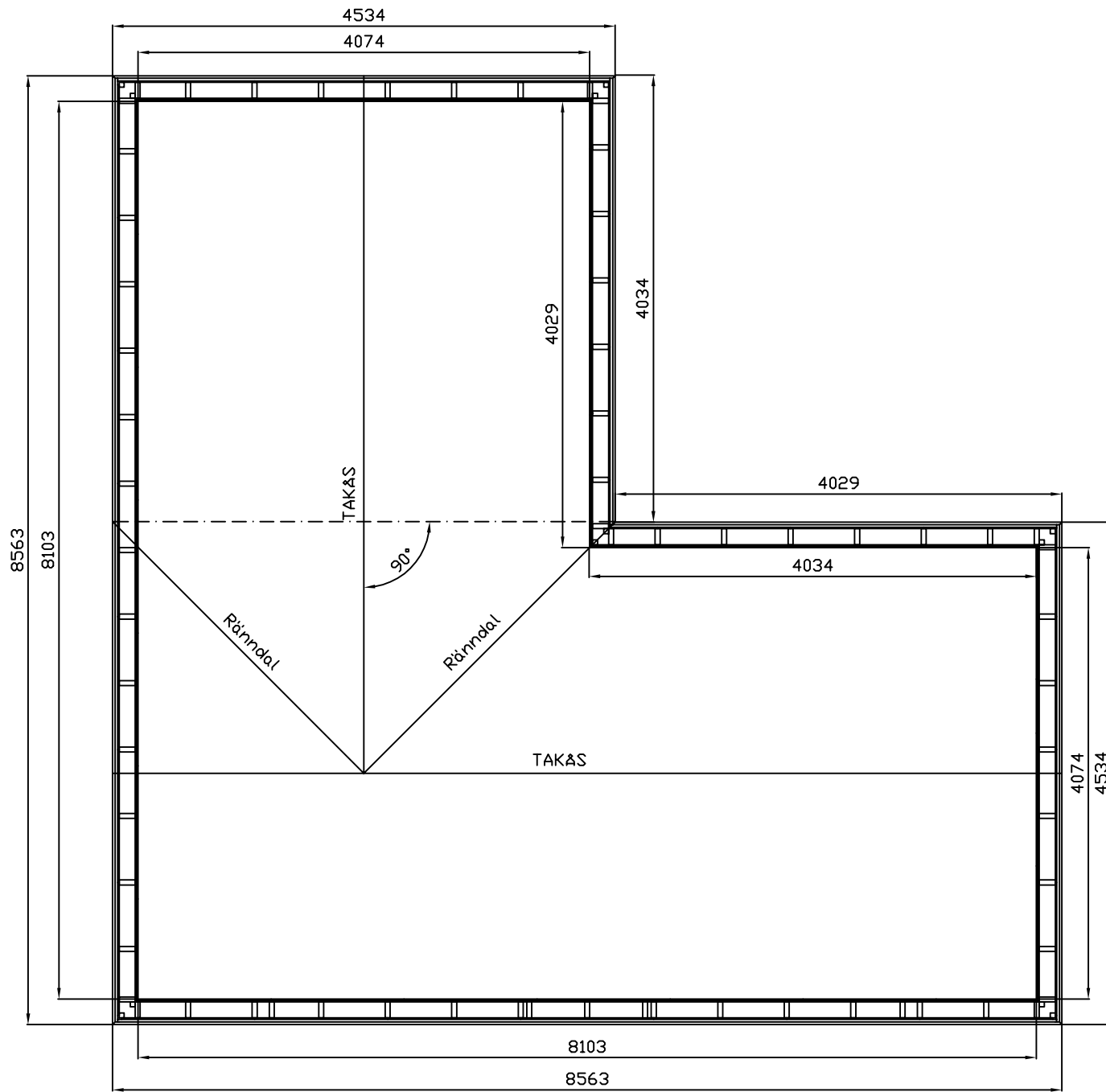




Forsmark 3:37 Jungfruholm  
Storstuga Farstukvist  
2014-11-24 / Gunnar Strandell

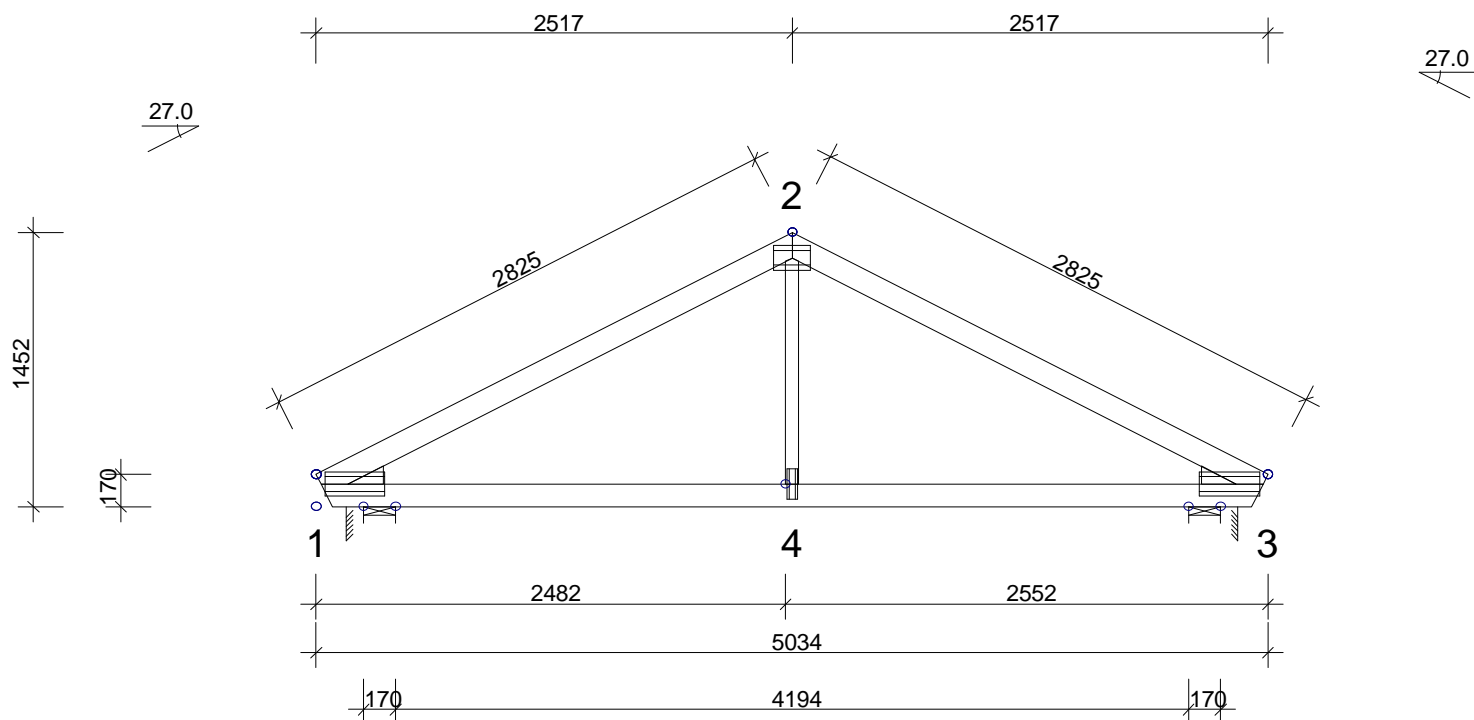


Forsmark 3:37 Jungfruholm  
 Storstuga Farstukvist  
 2014-11-24 / Gunnar Strandell



Forsmark 3:37  
 Jungfruholm  
 Mått på väggar  
 Riktning på takåsar och rännalar

AVSTYVNINGAR ENLIGT TVÄRSNITTSTABELL (KOLUMN AVSTYV.) OCH TAKSTOLSYSTEMETS STABILITET SKA DIMENSIONERAS SEPARAT.

**ALLMÄNNA ANVISNINGAR:**

KONSTRUKTIONEN HAR BERÄKNATS MED DATAPROG.

"TRUSSCON". LIC.NR: 1358

DIM. NORM TVÄRSNITT: EN 1995-1-1:2004 + SS-NA

LASTER: EN 1991 + SS-NA

FULLSTÄNDIGA RESULTAT ENLIGT BERÄKNINGSUTSKRIFT

**GENERELLA UPPGIFTER:**

MATERIALBREDD: (mm)	45
LASTBREDD MAX: (mm)	1200
KLIMATKLASS:	2
SÄKERHETSKLASS:	2
AVSTYVNINGAR: SE TVÄRSNITTSTABELL	
TAKSTOLSFABRIKEN ÖVERVAKAS AV SP	
PRODUKTCERTIFIKAT	

**BELASTNINGAR (N/m²):**

SNÖLAST (GRUNDVÄRDE, 400 m.ö.h.):	2000
VINDLAST (GRUNDVÄRDE):	852
NYTTIG LAST:	
NR	FRI
1	500

EGENLASTER: SE TVÄRSNITTS-TABELL

ÖVRIGA LASTER ENLIGT BERÄKNINGSUTSKRIFT.

**UPPLAGSREAKTIONER BROTTGR. (N):**

KNUT NR	RIKTN.	LK P MAX	LK M MAX	LK K MIN	LK K MAX	U-BR MM
1	Hori	0	0	0	1735	
1	Vert	3780	10539	-25	11140	33
3	Vert	3780	10539	-25	11140	33

TOLERANS FÖRBANDSPACERINGS: 8 mm

TVÄRSNITT: BREDD 45 mm						FÖRBAND - EXKL. SKARVAR:					FÖRBAND - SKARVAR:				
KONSTR.-DEL	HÖJD mm	KVAL.	AVSTYV. mm	LAST N/m²	NG %	KNUT NR	FÖRB.-LITT	BREDD mm	LÄNGD mm	NG %	KNUT NR	FÖRB.-LITT	BREDD mm	LÄNGD mm	NG %
1-2	120	C24	800	650	75	1	GNT100S	130	317	78					
2-3	120	C24	800	650	75	2	GNT100S	130	198	92					
3-1	120	C24	Helt	300	58	3	GNT100S	130	317	78					
2-4	70	C14	Ingen		33	4	GNT100S	55	159	36					
Kil 1	95	C24			75										
Kil 3	95	C24			75										

**MAX DEFORMATION I BRUKSGRÄNS (mm):**

KNUT NR	VERT.	HORIS.	LK NR.
1-2	7.9	4.0	24 (6.14inst)
2-3	7.9	-3.6	26 (6.14inst)
2-4	2.2	1.2	24 (6.14inst)

FÖR DEFORMATION I FLER PUNKTER - SE BER.UTSKRIFT

© RITNINGEN ÄR SKYDDAD ENLIGT UPPHOVSRÄTTSLAGEN OCH FÅR INTE KOPIERAS, SPRIDAS ELLER I ÖVRIGT ANVÄNDAS UTAN UPPHOVSMANNENS MEDGIVANDE.

VERSION: 2015c  
TID: 17.03

Gunnar  
Sommarstuga  
forsmarkRITAD KONSTR.AV  
DJ  
GRANSK  
ARBETSNR.  
150419-22Gunnar

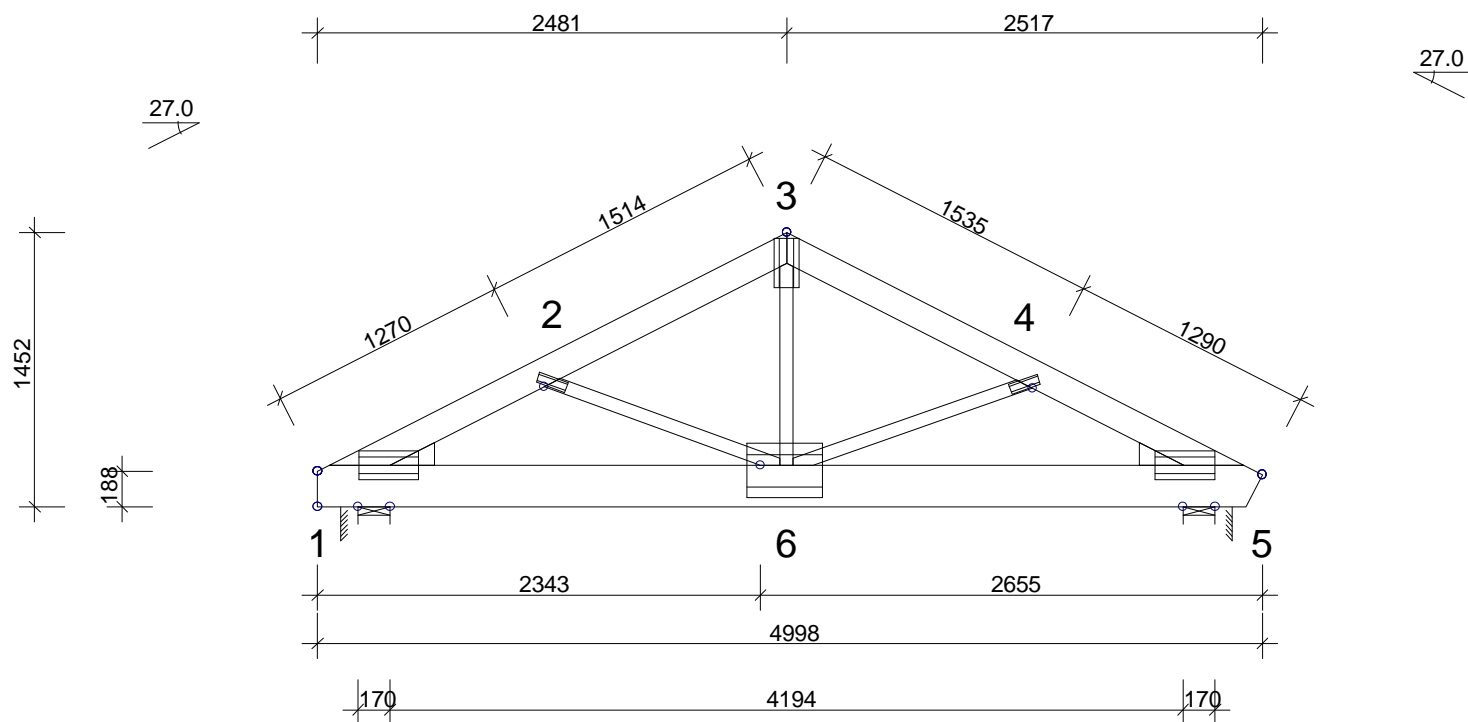
SKALA 1:40(A4)

, 20150419

KOD TYP POS  
150419.22RITINGSNUMMER  
T1

REV.

AVSTYVNINGAR ENLIGT TVÄRSNITTSTABELL (KOLUMN AVSTYV.) OCH TAKSTOLSYSTEMETS STABILITET SKA DIMENSIONERAS SEPARAT.

**ALLMÄNNA ANVISNINGAR:**

KONSTRUKTIONEN HAR BERÄKNATS MED DATAPROG. "TRUSSCON". LIC.NR: 1358  
 DIM. NORM TVÄRSNITT: EN 1995-1-1:2004 + SS-NA  
 LASTER: EN 1991 + SS-NA  
 FULLSTÄNDIGA RESULTAT ENLIGT BERÄKNINGSUTSKRIFT

**GENERELLA UPPGIFTER:**

MATERIALBREDD: (mm)	45
LASTBREDD MAX: (mm)	1200
KLIMATKLASS:	2
SÄKERHETSKLASS:	2
AVSTYVNINGAR: SE TVÄRSNITTSTABELL	
TAKSTOLSFABRIKEN ÖVERVAKAS AV SP PRODUKTCERTIFIKAT	

**BELASTNINGAR (N/m²):**

SNÖLAST (GRUNDVÄRDE, 400 m.ö.h.):	2000
VINDLAST (GRUNDVÄRDE):	852
NYTTIG LAST:	NR FRI
	1 500

EGENLASTER: SE TVÄRSNITTS-TABELL  
 ÖVRIGA LASTER ENLIGT BERÄKNINGSUTSKRIFT.

**UPPLAGSREAKTIONER BROTTGR. (N):**

KNUT NR	RIKTN.	LK P MAX	LK M MAX	LK K MIN	LK K MAX	U-BR MM
1	Hori	0	0	19	1732	
1	Vert	8653	24926	-589	26310	159
5	Vert	11461	32833	-738	34624	228*

TOLERANS FÖRBANDSPACERINGS: 8 mm

TVÄRSNITT: BREDD 45 mm					
KONSTR.-DEL	HÖJD mm	KVAL.	AVSTYV. mm	LAST N/m²	NG %
1-3	145	C24	800	650	66
3-5	145	C24	800	650	66
5-1	220	C24	Helt	300	
3-6	70	C14	Ingen		95
4-6	70	C14	Ingen		38
2-6	70	C14	Ingen		35
Kil 1	120	C24			10
Kil 5	120	C24			8

FÖRBAND - EXKL. SKARVAR:				
KNUT NR	FÖRB.-LITT	BREDD mm	LÄNGD mm	NG %
1	GNT100S	152	317	68
2	GNT100S	55	159	33
3	GNT100S	130	258	86
4	GNT100S	55	159	38
5	GNT100S	152	317	69
6	MITOPW	288	400	99

FÖRBAND - SKARVAR:				
KNUT NR	FÖRB.-LITT	BREDD mm	LÄNGD mm	NG %

**MAX DEFORMATION I BRUKSGRÄNS (mm):**

KNUT NR	VERT.	HORIS.	LK NR.
5-6	5.2	0.6	17 (6.15fin)
6-1	5.1	0.3	17 (6.15fin)
2-3	4.3	1.3	16 (6.14inst)

FÖR DEFORMATION I FLER PUNKTER - SE BER.UTSKRIFT

© RITNINGEN ÄR SKYDDAD ENLIGT UPPHOVSRÄTTSLAGEN OCH FÅR INTE KOPIERAS, SPRIDAS ELLER I ÖVRIGT ANVÄNDAS UTAN UPPHOVSMANNENS MEDGIVANDE.

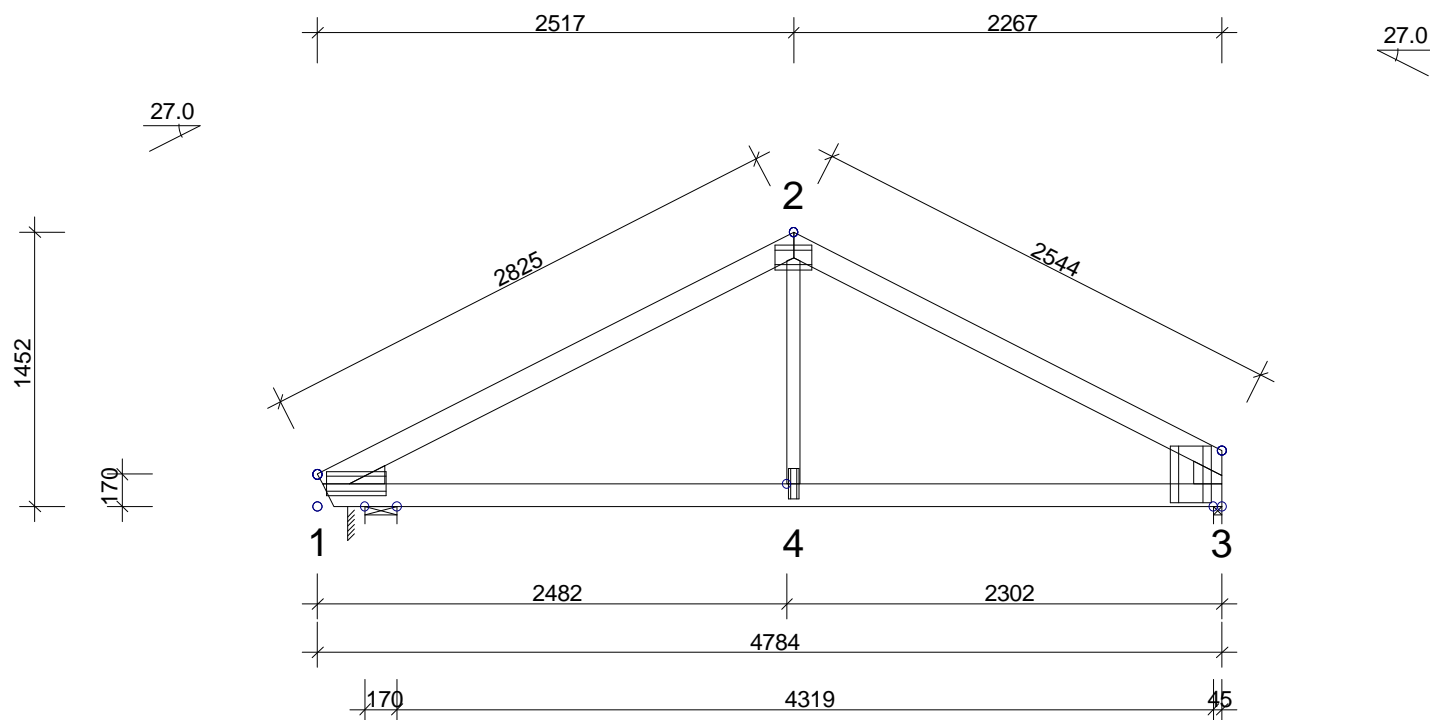
VERSION: 2015c  
TID: 17.07Gunnar  
Sommarstuga  
forsmarkRITAD KONSTR.AV  
DJ  
, 20150419GRANSK  
ARBETSNR.  
150419-22Gunnar

SKALA 1:40(A4)

KOD TYP POS  
150419.22RITINGSNUMMER  
T2

REV.

AVSTYVNINGAR ENLIGT TVÄRSNITTSTABELL (KOLUMN AVSTYV.) OCH TAKSTOLSYSTEMETS STABILITET SKA DIMENSIONERAS SEPARAT.

**ALLMÄNNA ANVISNINGAR:**

KONSTRUKTIONEN HAR BERÄKNATS MED DATAPROG.

"TRUSSCON". LIC.NR: 1358

DIM. NORM TVÄRSNITT: EN 1995-1-1:2004 + SS-NA

LASTER: EN 1991 + SS-NA

FULLSTÄNDIGA RESULTAT ENLIGT BERÄKNINGSUTSKRIFT

**GENERELLA UPPGIFTER:**

MATERIALBREDD: (mm)	45
LASTBREDD MAX: (mm)	1200
KLIMATKLASS:	2
SÄKERHETSKLASS:	2
AVSTYVNINGAR: SE TVÄRSNITTSTABELL	
TAKSTOLSFABRIKEN ÖVERVAKAS AV SP	
PRODUKTCERTIFIKAT	

**BELASTNINGAR (N/m²):**

SNÖLAST (GRUNDVÄRDE, 400 m.ö.h.):	2000
VINDLAST (GRUNDVÄRDE):	852
NYTTIG LAST:	
NR	FRI
1	500

EGENLASTER: SE TVÄRSNITTS-TABELL

ÖVRIGA LASTER ENLIGT BERÄKNINGSUTSKRIFT.

**UPPLAGSREAKTIONER BROTTGR. (N):**

KNUT NR	RIKTN. NR	LK P MAX	LK M MAX	LK K MIN	LK K MAX	U-BR MM
1	Hori	0	0	-122	1655	
1	Vert	3841	10712	-15	11320	34
3	Vert	3408	9593	-212	10186	54*

TOLERANS FÖRBANDSPACERINGS: 8 mm

TVÄRSNITT: BREDD 45 mm						FÖRBAND - EXKL. SKARVAR:					FÖRBAND - SKARVAR:				
KONSTR.-DEL	HÖJD mm	KVAL.	AVSTYV. mm	LAST N/m²	NG %	KNUT NR	FÖRB.-LITT	BREDD mm	LÄNGD mm	NG %	KNUT NR	FÖRB.-LITT	BREDD mm	LÄNGD mm	NG %
1-2	120	C24	800	650	77	1	GNT100S	130	317	81					
2-3	120	C24	800	650	74	2	GNT100S	130	198	90					
3-1	120	C24	Helt	300	61	3	MITOPW	216	300	40					
2-4	70	C14	Ingen		37	4	GNT100S	55	159	43					
Kil 1	95	C24			78										
Kil 3	120	C24			35										

**MAX DEFORMATION I BRUKSGRÄNS (mm):**

KNUT NR	VERT.	HORIS.	LK NR.
1-2	7.5	3.6	24 (6.14inst)
2-3	7.5	-3.9	26 (6.14inst)
2-4	1.8	1.1	24 (6.14inst)

FÖR DEFORMATION I FLER PUNKTER - SE BER.UTSKRIFT

© RITNINGEN ÄR SKYDDAD ENLIGT UPPHOVSRÄTTSLAGEN OCH FÄR INTE KOPIERAS, SPRIDAS ELLER I ÖVRIGT ANVÄNDAS UTAN UPPHOVSMANNENS MEDGIVANDE.

VERSION: 2015c  
TID: 17.05

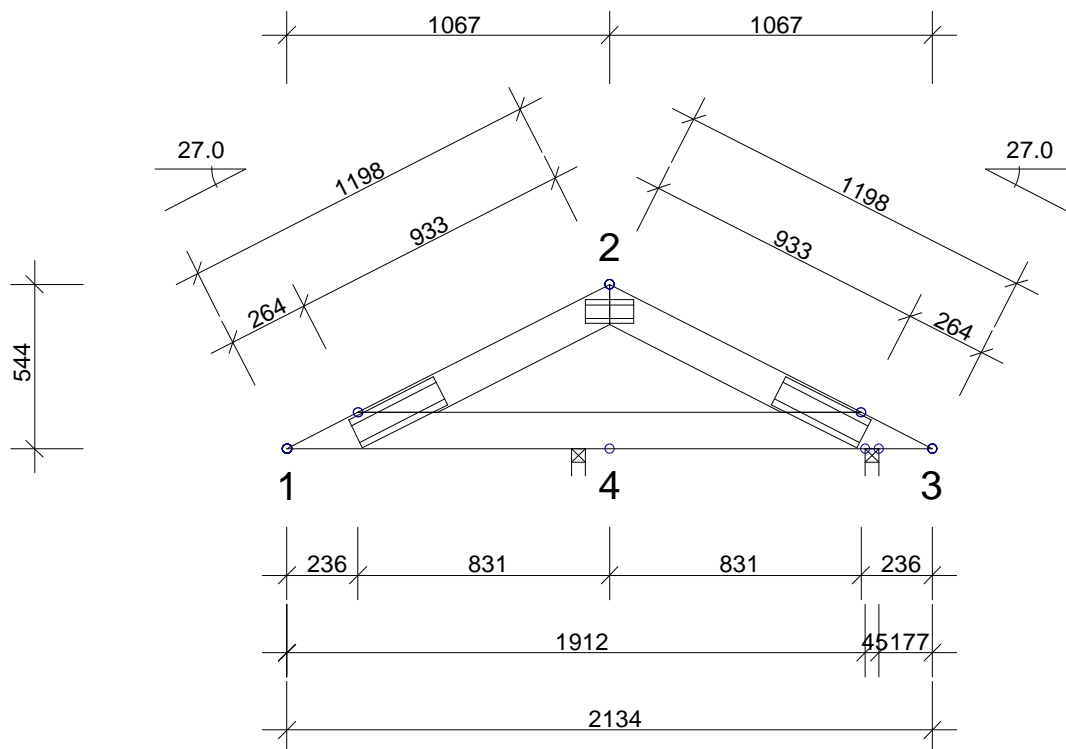
Gunnar  
Sommarstuga  
forsmarkRITAD KONSTR.AV  
DJ  
, 20150419GRANSK  
ARBETSNR.  
150419-22Gunnar

SKALA 1:40(A4)

KOD TYP POS  
150419.22RITINGSNUMMER  
T3

REV.

AVSTYVNINGAR ENLIGT TVÄRSNITTSTABELL (KOLUMN AVSTYV.) OCH TAKSTOLSYSTEMETS STABILITET SKA DIMENSIONERAS SEPARAT.

**ALLMÄNNA ANVISNINGAR:**

KONSTRUKTIONEN HAR BERÄKNATS MED DATAPROG.

"TRUSSCON". LIC.NR: 1358

DIM. NORM TVÄRSNITT: EN 1995-1-1:2004 + SS-NA

LASTER: EN 1991 + SS-NA

FULLSTÄNDIGA RESULTAT ENLIGT BERÄKNINGSUTSKRIFT

**GENERELLA UPPGIFTER:**

MATERIALBREDD: (mm)	45
LASTBREDD MAX: (mm)	1200
KLIMATKLASS:	2
SÄKERHETSKLASS:	2
AVSTYVNINGAR: SE TVÄRSNITTSTABELL	
TAKSTOLSFABRIKEN ÖVERVAKAS AV SP	
PRODUKTCERTIFIKAT	

**BELASTNINGAR (N/m²):**

SNÖLAST (GRUNDVÄRDE, 400 m.ö.h.):	2000
VINDLAST (GRUNDVÄRDE):	852
NYTTIG LAST:	NR FRI

EGENLASTER: SE TVÄRSNITTS-TABELL

ÖVRIGA LASTER ENLIGT BERÄKNINGSUTSKRIFT.

**UPPLAGSREAKTIONER BROTTGR. (N):**

KNUT NR	RIKTN.	LK P MAX	LK M MAX	LK K MIN	LK K MAX	U-BR MM
3	Vert	345	1523	-539	2011	6
4	Hori	0	0	57	-688	
4	Vert	2893	7568	1805	8128	23

TOLERANS FÖRBANDSPACERINGS: 8 mm

TVÄRSNITT: BREDD 45 mm						FÖRBAND - EXKL. SKARVAR:					FÖRBAND - SKARVAR:				
KONSTR.-DEL	HÖJD mm	KVAL.	AVSTYV. mm	LAST N/m²	NG %	KNUT NR	FÖRB.-LITT	BREDD mm	LÄNGD mm	NG %	KNUT NR	FÖRB.-LITT	BREDD mm	LÄNGD mm	NG %
1-2	120	C24	800	650	47	1	GNT100S	103	317	31					
2-3	120	C24	800	650	28	2	GNT100S	76	159	16					
3-1	120	C24	Helt	300	70	3	GNT100S	103	317	29					

**MAX DEFORMATION I BRUKSGRÄNS (mm):**

KNUT NR	VERT.	HORIS.	LK NR.
1	6.4	0.0	17 (6.15fin)
2	2.5	-1.2	16 (6.14inst)
3	-0.2	0.1	22 (6.14inst)

FÖR DEFORMATION I FLER PUNKTER - SE BER.UTSKRIFT

© RITNINGEN ÄR SKYDDAD ENLIGT UPPHOVSRÄTTSLAGEN OCH FÅR INTE KOPIERAS, SPRIDAS ELLER I ÖVRIGT ANVÄNDAS UTAN UPPHOVSMANNENS MEDGIVANDE.

VERSION: 2015c  
TID: 17.09

Gunnar  
Sommarstuga  
forsmark

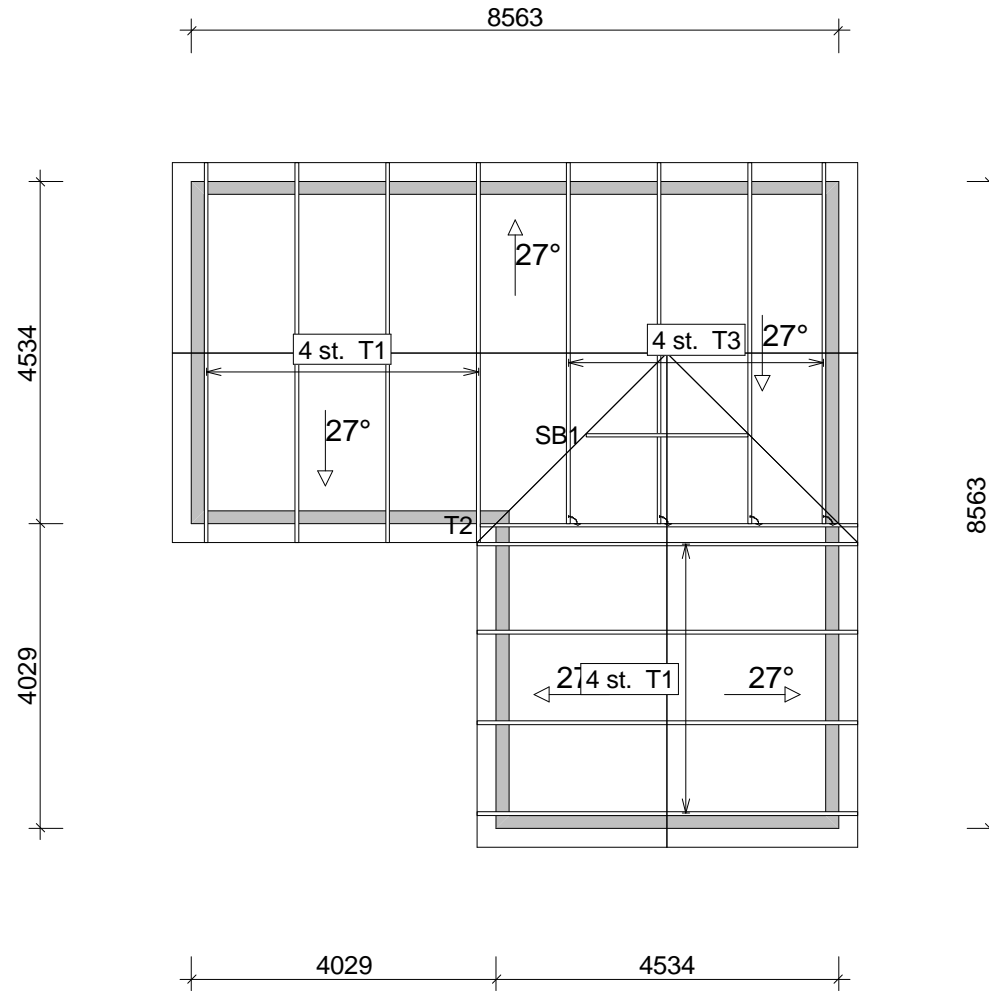
RITAD KONSTR.AV DJ	GRANSK	ARBETSNR. 150419-22Gunnar
20150419		

SKALA 1:25(A4)

KOD TYP POS  
150419.22RITNINGNUMMER  
SB1

REV.





Gunnar  
Sommarstuga  
forsmark

RITAD KONSTR.AV

GRANSK

ARBETSNR.

150419-22Gunnar

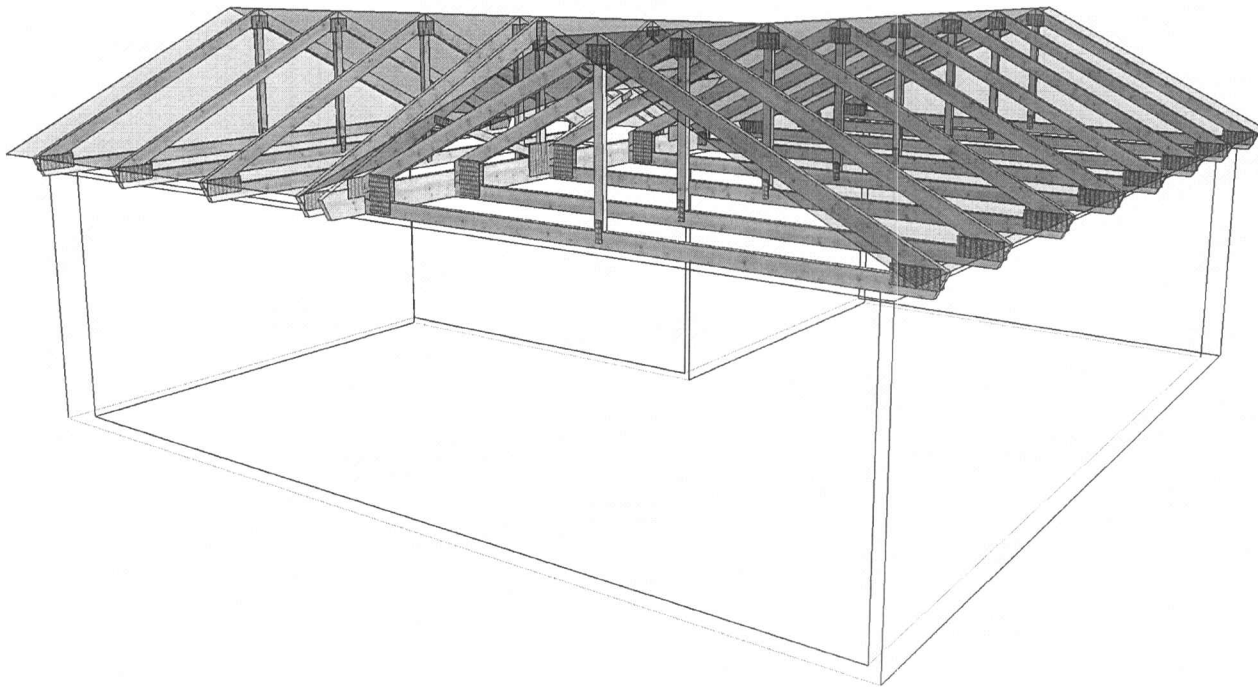
SKALA 1:100

20150420

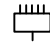
KOD TYP POS  
150419.22


RITNINGSNUMMER  
Standard

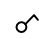
REV.



Forsmark 3:37, Jungfruholm  
Placering av elektriska komponenter.

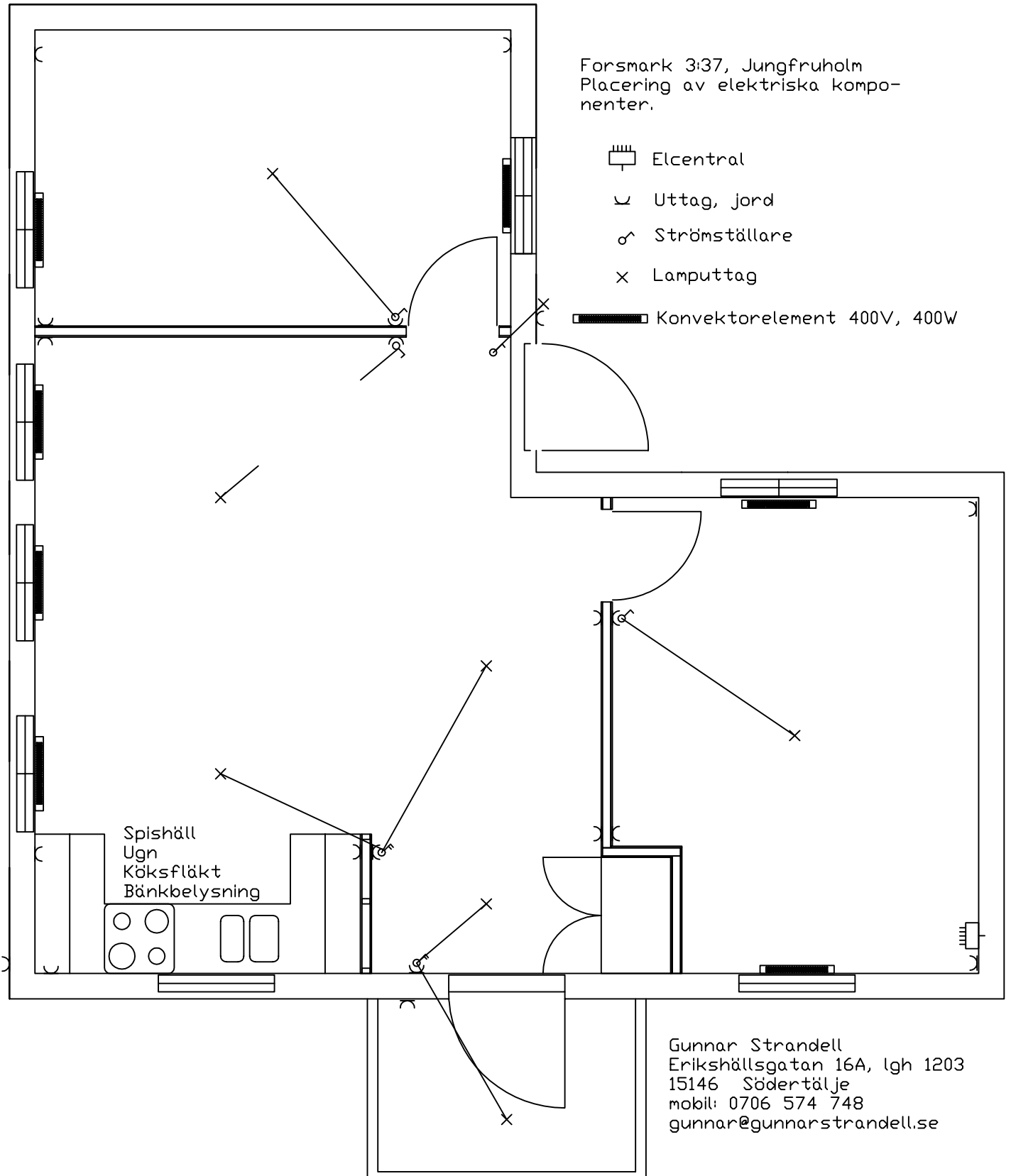
 Elcentral

 Uttag, jord

 Strömställare

 Lampputtag

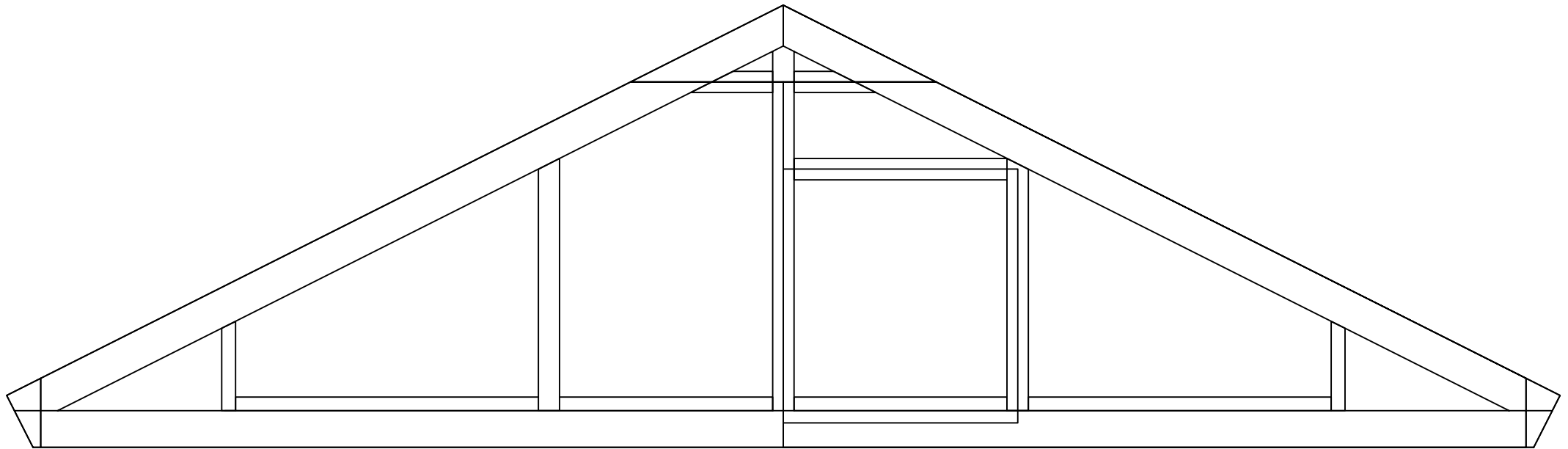
 Konvektorelement 400V, 400W



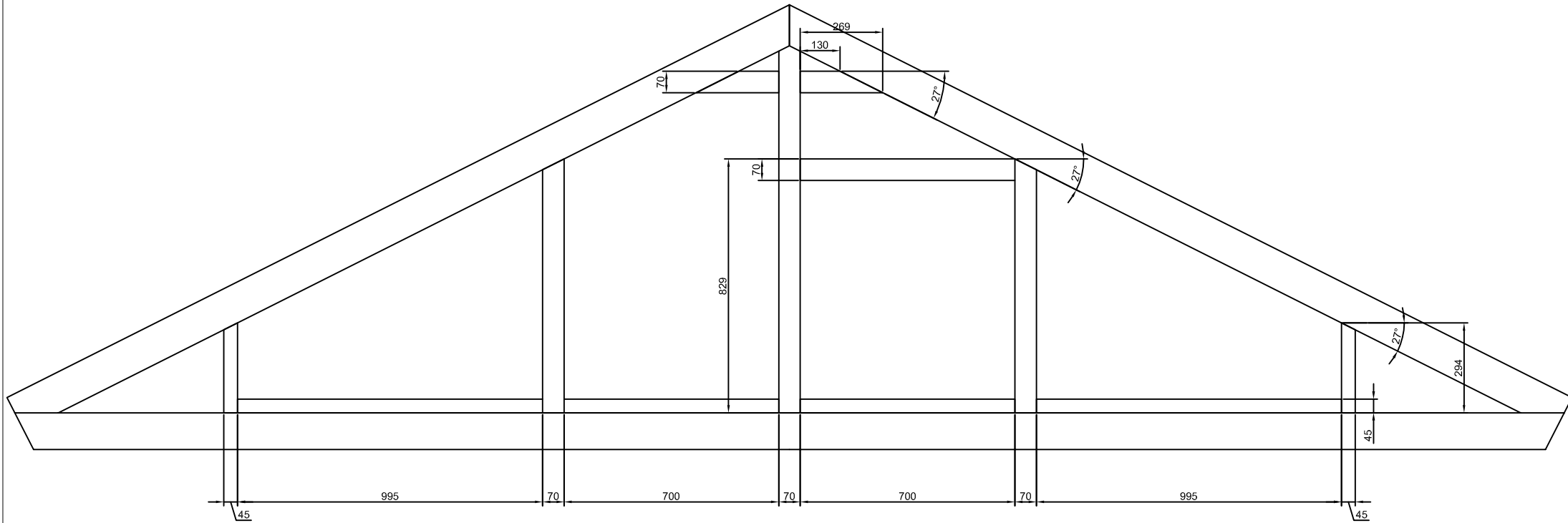
Gunnar Strandell  
Erikshällsgatan 16A, lgh 1203  
15146 Södertälje  
mobil: 0706 574 748  
gunnar@gunnarstrandell.se

Forsmark 3:37, Jungfruholm  
Takstol med regler och täckning

2015-06-10 Gunnar Strandell



Forsmark 3:37, Jungfruholm  
Regelverk på takstolar med lucka.  
På övriga takstolar som ska ha golv  
sätts enbart 45x45 reglarna på  
takstolens botten och avslutningarna  
upp mot snedsträvorna.



Forsmark 3:37, Jungfruholm  
Täckskivor för gavelspetsar.  
Sågas ur två st 2440x1200x12 mm  
OSB-skivor.  
Luckan görs bara på de gavlar som ska öppning.

2015-06-10 Gunnar Strandell

